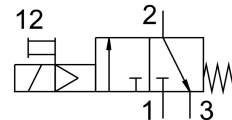


# Відсічний клапан MS6N-EE-1/2-10V24-Z

Номер деталі: 542596

FESTO



## Технічні дані

Особливості	Значення
Конструкція	поршневий золотник
Спосіб приведення в дію	електричний
Вихлопна функція	не регулюється
Допоміжне ручне керування	Без фіксації
Тип скидання	Пружина механічна
Тип контролю	Пілот
Функція клапана	3/2 закритий моностабільний
Робочий тиск	4 bar...10 bar
Значення C	29 l/sbar
b значення	0.4
Стандартна номінальна витрата	7000 l/min
Робочий цикл	100%
Характеристики котушки	24 V DC: 2,5 W
Допустимі коливання напруги	+/- 10 %
Робоче середовище	Стиснене повітря відповідно до ISO 8573-1:2010 [7:4:4] Інертні гази
Примітка щодо робочого/пілотного середовища	Можлива робота з мастилом (потрібно для подальшої експлуатації)
Клас корозійної стійкості (CRC)	2 - помірний вплив корозії
Інформація про матеріали	Відповідно до RoHS
Відповідність LABS	VDMA24364-B2-L
Температура середовища	-10 °C...60 °C
Ступінь захисту	IP65
Температура навколишнього середовища	-10 °C...50 °C
Дозвіл	c UL us - Recognized (OL)
Допуск до харчової промисловості	див. розширену інформацію про матеріал
Тип кріплення	за бажанням: Монтаж в лінію За допомогою аксесуарів
Положення монтажу	Будь-який
Напрямок потоку	Не реверсивні
Вага продукту	740 g
Пневматичний порт 1	1/2 NPT

<b>Особливості</b>	<b>Значення</b>
Пневматичне з'єднання 2	1/2 NPT
Пневматичний порт 3	G1/2
Контроль подачі повітря	Внутрішнє
Електричне підключення	Форма C Роз'єм відповідно до DIN EN 175301-803 квадратна форма
Матеріальні ущільнення	NBR
Матеріал корпусу	Алюміній литий під тиском