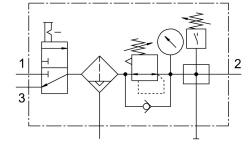
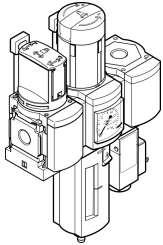


# Комбінація блоків підготовки повітря MSB4-1/4:C3J2F3-WP

Номер деталі: 542300

FESTO



## Технічні дані

| Особливості                                 | Значення   |
|---|--|
| Розмір                                      | 4  |
| Модельний ряд                               | PC   |
| Захист від спрацювання                      | Поворотна ручка з фіксацією зачиняється за допомогою аксесуарів  |
| Положення монтажу                           | по вертикалі +/- 5°  |
| Ступінь фільтрації                          | 40 µm  |
| Відведення конденсату                       | Повністю автоматичний  |
| Конструкція                                 | Модуль розгалуження<br>Відсічний клапан<br>Фільтр-регулятор з манометром                                       |
| Функція регулятора                          | постійний тиск на виході<br>з попередньою компенсацією<br>З вторинним вихлопом<br>з функцією зворотного потоку |
| Кришка контейнера                           | Пластиковий захисний чохол   |
| манометр                                    | з манометром   |
| Робочий тиск                                | 2 bar...12 bar   |
| Діапазон регулювання тиску                  | 0.5 bar...12 bar   |
| Стандартна номінальна витрата               | 1300 l/min   |
| Робоче середовище                           | Стиснене повітря відповідно до ISO 8573-1:2010 [7:4:4]<br>Інертні гази   |
| Примітка щодо робочого/пілотного середовища | Можлива робота з мастилом (потрібно для подальшої експлуатації)  |
| Клас корозійної стійкості (CRC)             | 2 - помірний вплив корозії   |
| Відповідність LABS                          | VDMA24364-B1/B2-L  |
| Температура зберігання                      | -10 °C...60 °C   |
| Допуск до харчової промисловості            | див. розширену інформацію про матеріал   |
| Клас чистоти повітря на виході              | Стиснене повітря відповідно до ISO 8573-1:2010 [7:4:4]   |
| Температура середовища                      | 5 °C...60 °C   |
| Температура навколишнього середовища        | 5 °C...60 °C   |
| Вага продукту                               | 1500 g   |
| Тип кріплення                               | За допомогою аксесуарів  |
| Пневматичний порт 1                         | G1/4   |
| Пневматичне з'єднання 2                     | G1/4   |

| <b>Особливості</b>  | <b>Значення</b>           |
|---------------------|---------------------------|
| Пневматичний порт 3 | G1/4                      |
| Матеріал корпусу    | Алюміній литий під тиском |
| Матеріал ємності    | РС                        |