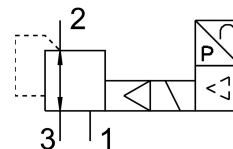


Пропорційний регулятор тиску VPPM-6F-L-1-F-0L6H-V1N

Номер деталі: 542246

FESTO



Технічні дані

Особливості	Значення
Номінальний діаметр , постачання повітря	6 mm
Номінальна ширина вихлопу	4.5 mm
Спосіб приведення в дію	електричний
Спосіб ущільнення	М'який
Положення монтажу	Будь-який
Конструкція	Мембранний регулятор тиску з пілотним керуванням
Захист від короткого замикання	Для всіх електричних підключень
Інструкція з техніки безпеки	Позиція безпеки VPPM: якщо кабель живлення обривається, вихідний тиск залишається нерегульованим.
Захист від зворотної полярності	для всіх електричних підключень
Тип скидання	Пружина механічна
Тип контролю	Пілот
Функція клапана	3-ходовий пропорційний регулятор тиску
Тип дисплея	LED
Діапазон регулювання тиску	0.006 MPa...0.6 MPa 0.06 bar...6 bar
Тиск на вході 1	0 bar...8 bar 0 MPa...0.8 MPa
Максимальний гістерезис тиску	0.03 bar
Стандартна номінальна витрата	900 l/min
Діапазон робочої напруги постійного струму	21.6 V...26.4 V
Максимальне споживання електроенергії	300 mA 7 W
Робочий цикл	100%
Залишкова пульсація	10 %
Комутаційний вихід	NPN
Діапазон аналогового вихідного сигналу	0 - 10 V
Діапазон аналогового вхідного сигналу	0 - 10 V
Робоче середовище	Стиснене повітря відповідно до ISO 8573-1:2010 [7:4:4] Інертні гази
Примітка щодо робочого/пілотного середовища	Експлуатація з мастилом неможлива
Дозвіл	Знак RCM с UL us - Listed (OL)

Особливості	Значення
Знак КС	КС-EMV
Знак CE (див. декларацію про відповідність)	Згідно директиви EU EMC Згідно директиви EC RoHS
Знак UKCA (див. Декларацію відповідності)	Згідно з інструкціями Великобританії щодо EMC Відповідно до правил RoHS Великобританії
Орган сертифікації	UL E322346
Клас корозійної стійкості (CRC)	2 - помірний вплив корозії
Відповідність LABS	VDMA24364-B1/B2-L
Температура середовища	10 °C...50 °C
Ступінь захисту	IP65
Температура навколишнього середовища	0 °C...60 °C
Вага продукту	400 g
Лінійність	1 %FS
Гістерезис	0.5 %FS
Відтворюваність	0.5 %FS
Загальна точність	1,25% FS
Температурний коефіцієнт	0.04 %/K
Точність повторюваності FS	0.5 %
Електричне підключення	8-ріп M12 Роз'єм
Тип кріплення	за бажанням: з наскрізним отвором За допомогою аксесуарів
Пневматичний порт 1	Монтажна плита
Пневматичне з'єднання 2	Монтажна плита
Пневматичний порт 3	Монтажна плита
Інформація про матеріали	Відповідно до RoHS
Матеріал корпусу	Кований алюмінієвий сплав Анодований