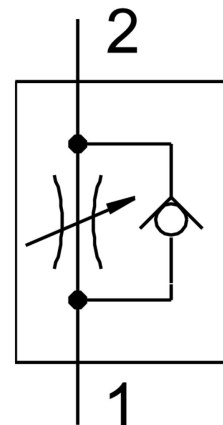


Прецизійний дросель GRP-160-1/8-AL

Номер деталі: 542023

FESTO



Технічні дані

Особливості	Значення
Функція клапана	Одностороннє дроселювання
Пневматичний порт 1	G1/8
Пневматичне з'єднання 2	G1/8
Спосіб приведення в дію	Вручну
Регульовальний елемент	Поворотна ручка зі шкалою
Тип кріплення	На плиті
Нормальний номінальний потік у напрямку дросельної заслінки	75.8 l/min
Нормальний номінальний потік у зворотному напрямку	245 l/min
Робочий тиск	0 bar...8 bar
Температура навколишнього середовища	-10 °C...50 °C
Матеріал корпусу	РА-посилений
Положення монтажу	Будь-який
Робочий тиск від 2 до 1	0 bar...8 bar
Нормальний номінальний потік у напрямку дросельної заслінки від 0,1->0 МПа (1->0 bar, 14,5->0 psi)	38 l/min
Нормальна номінальна витрата у зворотному напрямку від 0,1->0 МПа (1->0 бар, 14,5->0 psi)	25 l/min...90 l/min
Нормальний потік у напрямку дросельної заслінки 0,6->0 МПа (6->0 bar, 87->0 psi)	129 l/min
Нормальний потік у зворотному напрямку 0,6->0 МПа (6->0 бар, 87->0 psi))	245 l/min
Робоче середовище	Стиснене повітря згідно ISO 8573-1:2010 [5:4:3] Інертні гази
Примітка щодо робочого/пілотного середовища	Експлуатація з мастилом неможлива
Відповідність LABS	VDMA 24364 Зона III

Особливості	Значення
Температура середовища	-10 °C...50 °C
Вага продукту	110 g
Інформація про матеріали	Відповідно до RoHS
Матеріал монтажної плити	Кований алюмінієвий сплав
Матеріальні ущільнення	NBR PVC
Матеріал гвинтів	Сталь