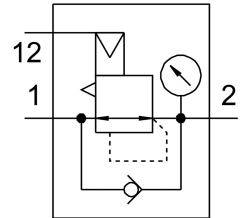


# Регулятор тиску MS12-LR-G-PO

Номер деталі: 541680

FESTO



## Технічні дані

Особливості	Значення
Розмір	12
Модельний ряд	РС
Положення монтажу	Будь-який
Конструкція	Мембранний регулятор
Функція регулятора	постійний тиск на виході з попередньою компенсацією З вторинним вихлопом з функцією зворотного потоку
манометр	з манометром
Робочий тиск	0.08 МПа...2.1 МПа 0.8 bar...21 bar
Діапазон регулювання тиску	0.5 bar...16 bar
Максимальний гістерезис тиску	0.04 МПа 0.4 bar 5.8 psi
Потік на вторинному вихлопі	600 l/min
Стандартна номінальна витрата	13000 l/min...22000 l/min
Робоче середовище	Стиснене повітря відповідно до ISO 8573-1:2010 [7:4:4] Інертні гази
Клас корозійної стійкості (CRC)	2 - помірний вплив корозії
Відповідність LABS	VDMA24364-B1/B2-L
Температура зберігання	-10 °C...60 °C
Температура середовища	-10 °C...60 °C
Температура навколишнього середовища	-10 °C...60 °C
Вага продукту	4000 g
Тип кріплення	за бажанням: Монтаж в лінію З кронштейном
Підключення пілотного повітря 12	G1/4
Пневматичний порт 1	Монтажна плита
Пневматичне з'єднання 2	Монтажна плита
Матеріал покриття	РА

<b>Особливості</b>	<b>Значення</b>
Інформація про матеріали	Відповідно до RoHS
Матеріал нижньої кришки	Кований алюмінієвий сплав
Матеріальні ущільнення	NBR
Матеріал пружин	Пружинна сталь
Матеріал корпусу	Алюміній литий під тиском
Матеріал мембрана	NBR
Матеріал штока клапану	Кований алюмінієвий сплав NBR Високолегована нержавіюча сталь