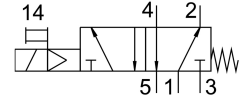
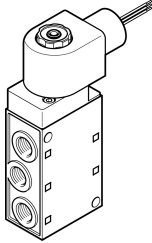


# Пневморозподільник MFH-5-1/4-120-NPT-EX

Номер деталі: 541664

FESTO



## Технічні дані

Особливості	Значення
Функція клапана	5/2 нормально закритий моностабільний
Спосіб приведення в дію	електричний
Ширина	73 mm
Стандартна номінальна витрата	1000 l/min
Пневматичне робоче з'єднання	1/4 NPT
Робоча напруга	120 V AC
Робочий тиск	0.22 MPa...0.8 MPa 2.2 bar...8 bar
Тип скидання	Пружина механічна
Сертифікація ATEX за межами ЄС	Клас I, див. 1 (США) Class I, Div. 2 (US) Class II, Div. 1 (US) Class II, Div. 2 (US) Class III, Div. 1 (US) Class III, Div. 2 (US) EPL Gb (US) EPL Gc (США)
Орган сертифікації	FM 3026030
Ступінь захисту	IP65
Номінальний розмір	7 mm
Вихлопна функція	З можливістю дроселювання
Спосіб ущільнення	М'який
Положення монтажу	Будь-який
Допоміжне ручне керування	З блокуванням
Тип контролю	Пілот
Напрямок потоку	Не реверсивні
Перекриття	негативне перекривання
Час відключення	29 ms
Час увімкнення	10 ms
Характеристики котушки	120 V AC: 60 Hz, пускова потужність 11,5 VA, утримуюча потужність 6,5 VA

Особливості	Значення
Захист від вибуху	Клас I, див. 1 (США) Class I, Div. 2 (US) Class II, Div. 1 (US) Class II, Div. 2 (US) Class III, Div. 1 (US) Class III, Div. 2 (US) Зона 1 (US) Зона 2 (США)
Робоче середовище	Стиснене повітря відповідно до ISO 8573-1:2010 [7:4:4]
Примітка щодо робочого/пілотного середовища	Можлива робота з мастилом (потрібно для подальшої експлуатації)
Клас корозійної стійкості (CRC)	1 - низький опір корозії
Температура середовища	-5 °C...40 °C
Температура навколишнього середовища	-5 °C...40 °C
Вага продукту	450 g
Тип кріплення	з наскрізним отвором
Під'єднання вентиляційного отвору	внутрішній
Під'єднання витяжного повітря пілота 84	M5
Пневматичний порт 1	1/4 NPT
Пневматичне з'єднання 2	1/4 NPT
Пневматичний порт 3	1/4 NPT
Пневматичне з'єднання 4	1/4 NPT
Пневматичне з'єднання 5	1/4 NPT
Матеріальні ущільнення	NBR PU
Матеріал корпусу	Алюміній литий під тиском Анодований