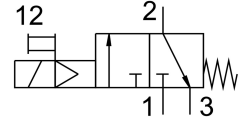
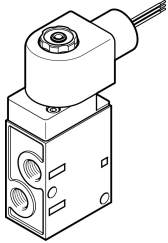


Пневморозподільник MFH-3-1/4-120-NPT-EX

Номер деталі: 541660

FESTO



Технічні дані

Особливості	Значення
Функція клапана	3/2 закритий моностабільний
Спосіб приведення в дію	електричний
Ширина	73 mm
Стандартна номінальна витрата	800 l/min
Пневматичне робоче з'єднання	1/4 NPT
Робоча напруга	120 V AC
Робочий тиск	0.15 MPa...0.8 MPa 1.5 bar...8 bar
Тип скидання	Пружина механічна
Сертифікація ATEX за межами ЄС	Клас I, див. 1 (США) Class I, Div. 2 (US) Class II, Div. 1 (US) Class II, Div. 2 (US) Class III, Div. 1 (US) Class III, Div. 2 (US) EPL Gb (US) EPL Gc (США)
Орган сертифікації	FM 3026030
Ступінь захисту	IP65
Номінальний розмір	5 mm
Вихлопна функція	З можливістю дроселювання
Спосіб ущільнення	М'який
Положення монтажу	Будь-який
Допоміжне ручне керування	З блокуванням
Тип контролю	Пілот
Напрямок потоку	Не реверсивні
Перекриття	негативне перекривання
Час відключення	29 ms
Час увімкнення	12 ms
Характеристики котушки	120 V AC: 60 Hz, пускова потужність 11,5 VA, утримуюча потужність 6,5 VA

Особливості	Значення
Захист від вибуху	Клас I, див. 1 (США) Class I, Div. 2 (US) Class II, Div. 1 (US) Class II, Div. 2 (US) Class III, Div. 1 (US) Class III, Div. 2 (US) Зона 1 (US) Зона 2 (США)
Робоче середовище	Стиснене повітря відповідно до ISO 8573-1:2010 [7:4:4]
Примітка щодо робочого/пілотного середовища	Можлива робота з мастилом (потрібно для подальшої експлуатації)
Клас корозійної стійкості (CRC)	1 - низький опір корозії
Температура середовища	-5 °C...40 °C
Температура навколишнього середовища	-5 °C...40 °C
Вага продукту	425 g
Тип кріплення	з наскрізним отвором
Під'єднання вентиляційного отвору	внутрішній
Під'єднання витяжного повітря пілота 82	M5
Пневматичний порт 1	1/4 NPT
Пневматичне з'єднання 2	1/4 NPT
Пневматичний порт 3	1/4 NPT
Матеріальні ущільнення	NBR PU
Матеріал корпусу	Алюміній литий під тиском Анодований