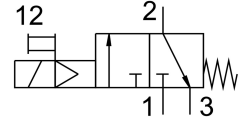
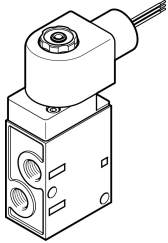


Пневморозподільник MFH-3-1/4-120-EX

Номер деталі: 541659

FESTO



Технічні дані

| Особливості | Значення |
|--------------------------------|---|
| Функція клапана | 3/2 закритий моностабільний |
| Спосіб приведення в дію | електричний |
| Ширина | 73 mm |
| Стандартна номінальна витрата | 800 l/min |
| Пневматичне робоче з'єднання | G1/4 |
| Робоча напруга | 120 V AC |
| Робочий тиск | 0.15 MPa...0.8 MPa 1.5 bar...8 bar |
| Тип скидання | Пружина механічна |
| Сертифікація ATEX за межами ЄС | Клас I, див. 1 (США) Class I, Div. 2 (US) Class II, Div. 1 (US) Class II, Div. 2 (US) Class III, Div. 1 (US) Class III, Div. 2 (US) EPL Gb (US) EPL Gc (США) |
| Орган сертифікації | FM 3026030 |
| Ступінь захисту | IP65 |
| Номінальний розмір | 5 mm |
| Вихлопна функція | З можливістю дроселювання |
| Спосіб ущільнення | М'який |
| Положення монтажу | Будь-який |
| Допоміжне ручне керування | З блокуванням |
| Тип контролю | Пілот |
| Напрямок потоку | Не реверсивні |
| Перекриття | негативне перекривання |
| Час відключення | 29 ms |
| Час увімкнення | 12 ms |
| Характеристики котушки | 120 V AC: 60 Hz, пускова потужність 11,5 VA, утримуюча потужність 6,5 VA |

| Особливості | Значення |
|---|---|
| Захист від вибуху | Клас I, див. 1 (США) Class I, Div. 2 (US) Class II, Div. 1 (US) Class II, Div. 2 (US) Class III, Div. 1 (US) Class III, Div. 2 (US) Зона 1 (US) Зона 2 (США) |
| Робоче середовище | Стиснене повітря відповідно до ISO 8573-1:2010 [7:4:4] |
| Примітка щодо робочого/пілотного середовища | Можлива робота з мастилом (потрібно для подальшої експлуатації) |
| Клас корозійної стійкості (CRC) | 1 - низький опір корозії |
| Температура середовища | -5 °C...40 °C |
| Температура навколишнього середовища | -5 °C...40 °C |
| Вага продукту | 425 g |
| Тип кріплення | з наскрізним отвором |
| Під'єднання вентиляційного отвору | внутрішній |
| Під'єднання витяжного повітря пілота 82 | M5 |
| Пневматичний порт 1 | G1/4 |
| Пневматичне з'єднання 2 | G1/4 |
| Пневматичний порт 3 | G1/4 |
| Матеріальні ущільнення | NBR PU |
| Матеріал корпусу | Алюміній литий під тиском Анодований |