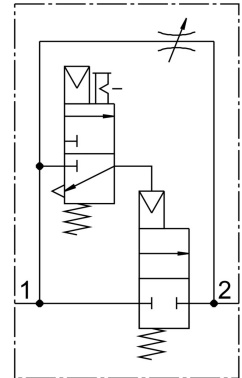


# Клапан плавного пуску MS12-DE-G-V24

Номер деталі: 541498

FESTO



## Технічні дані

Особливості	Значення
Вихлопна функція	З можливістю дроселювання
Спосіб приведення в дію	електричний
Положення монтажу	Будь-який
Допоміжне ручне керування	З блокуванням Без фіксації
Конструкція	сідло поршня
Тип скидання	Пружина механічна
Тип контролю	Пілот
Контроль подачі повітря	Внутрішнє
Напрямок потоку	Не реверсивні
Функція клапана	2/2
Індикатор положення перемикача	з аксесуарами
Робочий тиск	3 bar...16 bar
Стандартна номінальна витрата	25000 l/min...42000 l/min
Робочий цикл	100%
Характеристики котушки	24 V DC: 8,4 W 42 V AC: 50 Hz, пускова потужність 14,0 VA, утримуюча потужність 10,0 VA 42 V AC: 60 Hz, пускова потужність 12,0 VA, утримуюча потужність 7,0 VA
Робоче середовище	Стиснене повітря згідно ISO 8573-1:2010 [-:--:]
Клас корозійної стійкості (CRC)	2 - помірний вплив корозії
Відповідність LABS	VDMA24364-B1/B2-L
Температура середовища	-10 °C...50 °C
Ступінь захисту	IP65
Температура навколишнього середовища	-10 °C...50 °C
Вага продукту	3800 g

<b>Особливості</b>	<b>Значення</b>
Електричне підключення	відповідно до DIN EN 175301-803 квадратна форма
Відображення стану сигналу	3 аксесурами
Тип кріплення	за бажанням: Монтаж в лінію За допомогою аксесуарів
Пневматичний порт 1	Колектрний модуль
Пневматичне з'єднання 2	Акумуляторний модуль
Матеріальні ущільнення	NBR
Матеріал корпусу	Алюміній литий під тиском