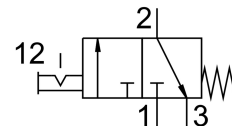


Відсічний клапан MS12-EM-G

Номер деталі: 541495

FESTO



Технічні дані

Особливості	Значення
Конструкція	поршневий золотник
Спосіб приведення в дію	Вручну
Вихлопна функція	не регулюється
Тип контролю	прямий
Функція клапана	3/2 бістабільний
Робочий тиск	0 bar...20 bar
Стандартна номінальна витрата	25000 l/min...32000 l/min
Робоче середовище	Стиснене повітря згідно ISO 8573-1:2010 [-:~:]
Клас корозійної стійкості (CRC)	2 - помірний вплив корозії
Відповідність LABS	VDMA24364-B1/B2-L
Температура середовища	-10 °C...60 °C
Температура навколишнього середовища	-10 °C...60 °C
Тип кріплення	за бажанням: Монтаж в лінію За допомогою аксесуарів
Положення монтажу	Будь-який
Напрямок потоку	Не реверсивні
Вага продукту	3900 g
Пневматичний порт 1	Колектрний модуль
Пневматичне з'єднання 2	Акумуляторний модуль
Пневматичний порт 3	G1
Контроль подачі повітря	Внутрішнє
Матеріальні ущільнення	NBR
Матеріал корпусу	Алюміній литий під тиском