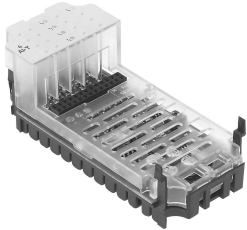


Аналоговий модуль CPX-4AE-T

Номер деталі: 541486

FESTO



Технічні дані

Особливості	Значення
Розміри Ш x Д x В	(включаючи блок з'єднання та з'єднуючі елементи) 50 мм x 107 мм x 50 мм
Вага продукту	47 g
Температура навколишнього середовища	-5 °C...50 °C
Температура зберігання	-20 °C...70 °C
Ступінь захисту	В залежності від блоку підключення
Клас корозійної стійкості (CRC)	1 - низький опір корозії (коли встановлено)
Максимальна довжина кабеля	200 м екранований
Відповідність LABS	VDMA24364-B2-L
Матеріал корпусу	РА-посилений РС
LED дисплеї	1 Групова діагностика 4-канальна діагностика
Діагностика	Обрив проводу на канал Порушення ліміту на канал Коротке замикання на вхідному сигналі Помилка параметризації
Параметризація	Сила на канал Контроль меж на канал Одиниця виміру Згладжування вимірних значень Тип давача на канал Моніторинг обриву проводів на канал
Час внутрішнього циклу	250 мс
Діапазон робочої напруги постійного струму	18 V...30 V
Номинальна робоча напруга постійного струму	24 V
Власне споживання електроенергії при номінальній робочій напрузі	Тип. 50 mA
Кількість входів	4
Формат даних	15 bits + знак Двійкове представлення в десятих градусах
Точність повторюваності	0,05% при 25 °C
Межа базової похибки при 25 °C	±0,6 K для Pt давачів
Обмеження експлуатаційної похибки, пов'язане з діапазоном температур навколишнього середовища	±0,6 %

Особливості	Значення
Тип давача	Ni 100 Ni 1000 Ni 120 Ni 500 Pt 100 Pt 1000 Pt 200 Pt 500
Електрична ізоляція між каналами	Немає
Електрична ізоляція між каналом і внутрішньою шиною	Так
Запобіжник (коротке замикання)	внутрішній електронний запобіжник