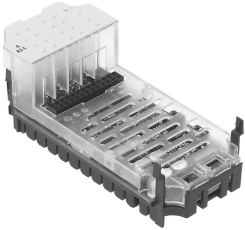


# Аналоговий модуль CPX-4AE-I

Номер деталі: 541484

FESTO



## Технічні дані

Особливості	Значення
Розміри Ш x Д x В	(включаючи блок з'єднання та з'єднуючі елементи) 50 мм x 107 мм x 50 мм
Вага продукту	47 g
Температура навколишнього середовища	-5 °C...50 °C
Температура зберігання	-20 °C...70 °C
Ступінь захисту	В залежності від блоку підключення
Клас корозійної стійкості (CRC)	1 - низький опір корозії (коли встановлено)
Максимальна довжина кабеля	30 м екранований
Відповідність LABS	VDMA24364-B2-L
Матеріал корпусу	РА-посилений РС
LED дисплеї	1 Групова діагностика
Діагностика	Обрив проводу на канал Порушення ліміту на канал Коротке замикання на вхідному сигналі Помилка параметризації
Параметризація	Формат даних Сила на канал Контроль меж на канал Згладжування вимірних значень Діапазон сигналу на канал Режим роботи після короткого замикання Моніторинг обриву проводів на канал
Час внутрішнього циклу	10 мс
Діапазон робочої напруги постійного струму	18 V...30 V
Номинальна робоча напруга постійного струму	24 V
Власне споживання електроенергії при номінальній робочій напрузі	Тип. 50 mA
Кількість входів	4
Формат даних	12 bits + знак масштабування до 15 біт
Точність повторюваності	0,15% при 25 °C
Межа базової похибки при 25 °C	±0,5 %
Обмеження експлуатаційної похибки, пов'язане з діапазоном температур навколишнього середовища	±0,6 %

<b>Особливості</b>	<b>Значення</b>
Тип давача	0 - 20 mA 4 - 20 mA
Електрична ізоляція між каналами	Немає
Електрична ізоляція між каналом і внутрішньою шиною	так, без використання внутрішнього живлення датчика
Запобіжник (коротке замикання)	внутрішній електронний запобіжник