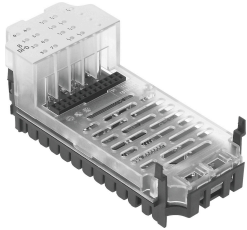


Модуль входів CPX-8DE-D

Номер деталі: 541480

FESTO



Технічні дані

Особливості	Значення
Розміри Ш x Д x В	(включаючи блок з'єднання та з'єднуючі елементи) 50 мм x 107 мм x 50 мм
Вага продукту	45 g
Температура навколишнього середовища	-5 °C...50 °C
Температура зберігання	-20 °C...70 °C
Ступінь захисту	В залежності від блоку підключення
Клас корозійної стійкості (CRC)	1 - низький опір корозії (коли встановлено)
Відповідність LABS	VDMA24364-B2-L
Матеріал корпусу	РА-посилений РС
LED дисплеї	1 Групова діагностика 8 діагностика каналів 8 статус каналу
Діагностика	Коротке замикання/перевантаження каналу
Параметризація	Час усунення відскоку контактів Сигнал подовження часу Режим роботи після короткого замикання модуль моніторингу
Діапазон робочої напруги постійного струму	18 V...30 V
Номинальна робоча напруга постійного струму	24 V
Власне споживання електроенергії при номінальній робочій напрузі	Тип. 15 mA
Кількість входів	8
Характеристика входів	IEC1131-T2
Рівень перемикання	Сигнал 0: $\leq 5V$ Сигнал 1: $\geq 11V$
Комутація логічних входів	PNP (позитивне перемикання)
Час усунення відскоку контакту	3 ms (0,1 ms, 10 ms, 20 ms можна налаштувати)
Максимальний загальний вхідний струм на модуль	0.7 A
Електрична ізоляція між каналами	Немає
Електрична ізоляція між каналом і внутрішньою шиною	ні
Запобіжник (коротке замикання)	внутрішній електронний запобіжник на канал