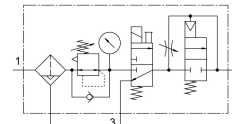


Комбінація блоків підготовки повітря MSB6N-1/2:J4D1A1-WP

Номер деталі: 541477

FESTO



Технічні дані

Особливості	Значення
Розмір	6
Модельний ряд	PC
Захист від спрацювання	Поворотна ручка з фіксацією зачиняється за допомогою аксесуарів
Положення монтажу	по вертикалі +/- 5°
Ступінь фільтрації	5 µm
Відведення конденсату	Повністю автоматичний
Конструкція	Клапан плавного пуску Відсічний клапан Фільтр-регулятор з манометром
Функція регулятора	постійний тиск на виході з попередньою компенсацією з вторинним вихлопом з функцією зворотного потоку
Кришка контейнера	Пластиковий захисний чохол
манометр	з манометром
Робочий тиск	4,5 bar...12 bar
Діапазон регулювання тиску	4 bar...12 bar
Стандартна номінальна витрата	3000 l/min
Характеристики котушки	24 V DC: 1,5 W
Робоче середовище	Стиснене повітря згідно ISO 8573-1:2010 [7:4:-] Інертні гази
Примітка щодо робочого/пілотного середовища	Можлива робота з мастилом (потрібно для подальшої експлуатації)
Клас корозійної стійкості (CRC)	2 - помірний вплив корозії
Відповідність LABS	VDMA24364-B1/B2-L
Температура зберігання	-10 °C...60 °C
Допуск до харчової промисловості	див. розширену інформацію про матеріал
Клас чистоти повітря на виході	Стиснене повітря згідно ISO 8573-1:2010 [6:4:4]
Температура середовища	5 °C...60 °C
Температура навколишнього середовища	5 °C...60 °C
Вага продукту	2400 g
Тип кріплення	За допомогою аксесуарів
Пневматичний порт 1	1/2 NPT

Особливості	Значення
Пневматичне з'єднання 2	1/2 NPT
Пневматичний порт 3	G1/2
Інформація про матеріали	Відповідно до RoHS
Матеріал корпусу	Алюміній литий під тиском
Матеріал ємності	PC