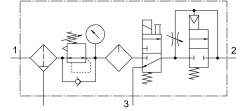


Комбінація блоків підготовки повітря MSB6N-1/2:J1M1D1A1-WP

FESTO

Номер деталі: 541472



Технічні дані

| Особливості | Значення |
|---|--|
| Розмір | 6 |
| Модельний ряд | PC |
| Захист від спрацювання | Поворотна ручка з фіксацією зачиняється за допомогою аксесуарів |
| Положення монтажу | по вертикалі +/- 5° |
| Ступінь фільтрації | 40 µm |
| Відведення конденсату | Відкручується вручну |
| Конструкція | Клапан плавного пуску Відсічний клапан Фільтр-регулятор з манометром Стандартне туманоутворююче мастило |
| Функція регулятора | постійний тиск на виході з попередньою компенсацією З вторинним вихлопом з функцією зворотного потоку |
| Кришка контейнера | Пластиковий захисний чохол |
| манометр | з манометром |
| Робочий тиск | 4.5 bar...18 bar |
| Діапазон регулювання тиску | 4 bar...12 bar |
| Стандартна номінальна витрата | 2000 l/min |
| Характеристики котушки | 24 V DC; 1,5 W |
| Робоче середовище | Стиснене повітря відповідно до ISO 8573-1:2010 [-:4:-] Інертні гази |
| Примітка щодо робочого/пілотного середовища | Можлива робота з мастилом (потрібно для подальшої експлуатації) |
| Клас корозійної стійкості (CRC) | 2 - помірний вплив корозії |
| Відповідність LABS | VDMA24364-B1/B2-L |
| Температура зберігання | -10 °C...60 °C |
| Допуск до харчової промисловості | див. розширену інформацію про матеріал |
| Клас чистоти повітря на виході | Стиснене повітря згідно ISO 8573-1:2010 [7:4:-] |
| Температура середовища | -10 °C...60 °C |
| Температура навколишнього середовища | -10 °C...60 °C |
| Вага продукту | 3000 g |
| Тип кріплення | За допомогою аксесуарів |
| Пневматичний порт 1 | 1/2 NPT |

| Особливості | Значення |
|--------------------------|---------------------------|
| Пневматичне з'єднання 2 | 1/2 NPT |
| Пневматичний порт 3 | G1/2 |
| Інформація про матеріали | Відповідно до RoHS |
| Матеріал корпусу | Алюміній литий під тиском |
| Матеріал ємності | PC |