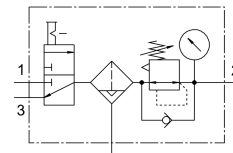


# Комбінація блоків підготовки повітря MSB4N-1/4:J1M1D1A1-WP

Номер деталі: 541436

FESTO



## Технічні дані

| Особливості                                 | Значення   |
|---|--|
| Розмір                                      | 4  |
| Модельний ряд                               | PC   |
| Захист від спрацювання                      | Поворотна ручка з фіксацією зачиняється за допомогою аксесуарів  |
| Положення монтажу                           | по вертикалі +/- 5°  |
| Ступінь фільтрації                          | 40 µm  |
| Відведення конденсату                       | Відкручується вручну   |
| Конструкція                                 | Відсічний клапан<br>Фільтр-регулятор з манометром  |
| Функція регулятора                          | постійний тиск на виході<br>з попередньою компенсацією<br>З вторинним вихлопом<br>з функцією зворотного потоку |
| Кришка контейнера                           | Пластиковий захисний чохол   |
| манометр                                    | з манометром   |
| Робочий тиск                                | 4.5 bar...14 bar   |
| Діапазон регулювання тиску                  | 4 bar...12 bar   |
| Стандартна номінальна витрата               | 600 l/min  |
| Робоче середовище                           | Стиснене повітря відповідно до ISO 8573-1:2010 [-:4:-]<br>Інертні гази   |
| Примітка щодо робочого/пілотного середовища | Можлива робота з мастилом (потрібно для подальшої експлуатації)  |
| Клас корозійної стійкості (CRC)             | 2 - помірний вплив корозії   |
| Відповідність LABS                          | VDMA24364-B2-L   |
| Температура зберігання                      | -10 °C...60 °C   |
| Допуск до харчової промисловості            | див. розширену інформацію про матеріал   |
| Клас чистоти повітря на виході              | Стиснене повітря згідно ISO 8573-1:2010 [7:4:-]  |
| Температура середовища                      | 5 °C...60 °C   |
| Температура навколишнього середовища        | -10 °C...60 °C   |
| Вага продукту                               | 1400 g   |
| Тип кріплення                               | За допомогою аксесуарів  |
| Пневматичний порт 1                         | 1/4 NPT  |
| Пневматичне з'єднання 2                     | 1/4 NPT  |
| Пневматичний порт 3                         | G1/4   |

| <b>Особливості</b> | <b>Значення</b>           |
|--------------------|---------------------------|
| Матеріал корпусу   | Алюміній литий під тиском |
| Матеріал ємності   | РС                        |