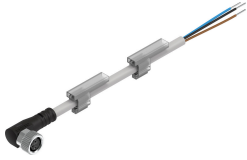


З'єднувальна лінія NEBU-M8W3-K-10-LE3

Номер деталі: 541335

FESTO



Технічні дані

| Особливості | Значення |
|--|---|
| Відповідає стандарту | Кольори проводів та номери з'єднань відповідно до EN 60947-5-2 EN 61076-2-104 |
| Захист від вибуху | Зверніть увагу на інформацію в сертифікаті Зона 2 (ATEX) Зона 22 (ATEX) |
| Маркування кабелю | 3 2-ма тримачами табличок з описом |
| Вага продукту | 242 g |
| Електричне підключення 1, функція | Сторона польового пристрою |
| Електропідключення 1, проєкт | Круглий |
| Електричне підключення 1, тип підключення | Розетка |
| Електричне підключення 1, кабельна розетка | Кутовий |
| Електропідключення 1, технологія підключення | M8x1 A-кодуювання згідно до EN 61076-2-104 |
| Електричне підключення 1, кількість контактів/жил | 3 |
| Електричне підключення 1, використані контакти/жили | 3 |
| Електричне підключення 1, тип кріплення | Фіксація гвинтом |
| Електричне підключення 2, функція | Сторона управління |
| Електричне підключення 2, тип підключення | кабель |
| Електричне підключення 2, технологія підключення | відкритий кінець |
| Електричне підключення 2, кількість полюсів/проводів | 3 |
| Електричне підключення 2, використані піни/проводи | 3 |
| Діапазон робочої напруги постійного струму | 0 V...60 V |
| Діапазон робочої напруги змінного струму | 0 V...60 V |
| Струмове навантаження при 40 °C | 3 A |
| Стійкість до стрибків напруги | 1.5 kV |
| Довжина кабелю | 10 m |
| Властивості кабелю | Стандарт |
| Лінійка умов випробувань | Міцність при вигині: за стандартом Festo Умови тестування за запитом Енергетичний ланцюг: > 5 мільйонів циклів, радіус вигину 75 мм |
| Радіус вигину, фіксована прокладка кабелю | 12 mm |
| Радіус вигину, рухома прокладка кабелю | 39 mm |
| Діаметр кабелю | 3.8 mm |
| Допуск діаметра кабелю | ± 0,1 mm |

| Особливості | Значення |
|--|--|
| Склад кабелю | 3 x 0,25 мм ² |
| Номінальний переріз провідника | 0.25 мм ² |
| Ступінь захисту | IP65 IP68 IP69K |
| Примітка щодо ступеня захисту | в змонтованому стані |
| Особливі властивості | Маслостійкий |
| Температура навколишнього середовища | -25 °C...70 °C |
| Температура навколишнього середовища з рухомим кабелем | -5 °C...70 °C |
| Знак CE (див. декларацію про відповідність) | Відповідно до директиви ЄС щодо низьковольтного обладнання Згідно директиви ЄС RoHS |
| Знак UKCA (див. Декларацію відповідності) | Відповідно до правил RoHS Великобританії Згідно з правилами Великобританії щодо електрообладнання |
| Відповідність LABS | VDMA24364-B2-L |
| Інформація про матеріали | Відповідно до RoHS Без галогенів Не містить ефіру фосфорної кислоти |
| Ступінь забруднення | 3 |
| Клас корозійної стійкості (CRC) | 2 - помірний вплив корозії |
| Матеріал оболонки кабелю | TPE-U (PUR) |
| Колір оболонки кабелю | Сірий |
| Матеріал корпусу | TPE-U (PUR) |
| Кольор корпусу | Чорний |
| Матеріал гвинтового фіксатора | Нікельована латунь |
| Матеріальні ущільнення | NBR |
| Матеріал штекерних контактів | Позолочений мідний сплав |
| Матеріал ізоляційного рукава | PP |