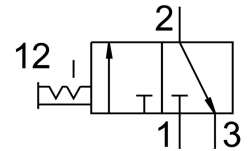


Відсічний клапан MS6N-EM1-3/8-Z

Номер деталі: 541300

FESTO



Технічні дані

Особливості	Значення
Конструкція	поворотний повзунок
Спосіб приведення в дію	Вручну
Вихлопна функція	не регулюється
Тип контролю	прямий
Функція клапана	3/2 бістабільний
Робочий тиск	0 bar...18 bar
Значення C	21.2 l/sbar
b значення	0.49
Стандартна номінальна витрата	5500 l/min
Робоче середовище	Стиснене повітря відповідно до ISO 8573-1:2010 [7:4:4] Інертні гази
Примітка щодо робочого/пілотного середовища	Можлива робота з мастилом (потрібно для подальшої експлуатації)
Клас корозійної стійкості (CRC)	2 - помірний вплив корозії
Інформація про матеріали	Відповідно до RoHS
Відповідність LABS	VDMA24364-B1/B2-L
Температура середовища	-10 °C...60 °C
Температура навколишнього середовища	-10 °C...60 °C
Допуск до харчової промисловості	див. розширену інформацію про матеріал
Тип кріплення	за бажанням: Монтаж в лінію За допомогою аксесуарів
Положення монтажу	Будь-який
Напрямок потоку	Не реверсивні
Вага продукту	580 g
Пневматичний порт 1	3/8 NPT
Пневматичне з'єднання 2	3/8 NPT
Пневматичний порт 3	1/2 NPT
Матеріальні ущільнення	TPE-U (PU)
Матеріал корпусу	Алюміній литий під тиском