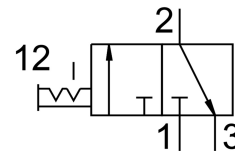


Відсічний клапан MS4N-EM1-1/8-Z

Номер деталі: 541287

FESTO



Технічні дані

Особливості	Значення
Конструкція	поворотний повзунок
Спосіб приведення в дію	Вручну
Вихлопна функція	не регулюється
Тип контролю	прямий
Функція клапана	3/2 бістабільний
Робочий тиск	0 bar...14 bar
Значення C	4.6 l/sbar
b значення	0.51
Стандартна номінальна витрата	1200 l/min
Робоче середовище	Стиснене повітря відповідно до ISO 8573-1:2010 [7:4:4] Інертні гази
Примітка щодо робочого/пілотного середовища	Можлива робота з мастилом (потрібно для подальшої експлуатації)
Клас корозійної стійкості (CRC)	2 - помірний вплив корозії
Інформація про матеріали	Відповідно до RoHS
Відповідність LABS	VDMA24364-B1/B2-L
Температура середовища	-10 °C...60 °C
Температура навколишнього середовища	-10 °C...60 °C
Допуск до харчової промисловості	див. розширену інформацію про матеріал
Тип кріплення	за бажанням: Монтаж в лінію За допомогою аксесуарів
Положення монтажу	Будь-який
Напрямок потоку	Не реверсивні
Вага продукту	190 g
Пневматичний порт 1	1/8 NPT
Пневматичне з'єднання 2	1/8 NPT
Пневматичний порт 3	1/4 NPT
Матеріальні ущільнення	TPE-U (PU)
Матеріал корпусу	Алюміній литий під тиском