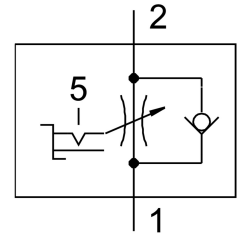


Дросель GRLSA-1/8-QS-6

Номер деталі: 540661

FESTO



Технічні дані

Особливості	Значення
Функція клапана	Одностороннє дроселювання вихлопу
Пневматичний порт 1	QS-6
Пневматичне з'єднання 2	G1/8
Спосіб приведення в дію	Вручну
Регульовальний елемент	Внутрішній шестикутник
Тип кріплення	Можливість вкручування
Нормальний номінальний потік у напрямку дросельної заслінки	0 l/min...250 l/min
Нормальний номінальний потік у зворотному напрямку	180 l/min...310 l/min
Температура навколишнього середовища	-10 °C...60 °C
Положення монтажу	Будь-який
Робочий тиску у повному температурному діапазоні	0.2 bar...10 bar
Нормальний потік у напрямку дросельної заслінки 0,6-10 МПа (6-10 bar, 87-10 psi)	0 l/min...410 l/min
Нормальний потік у зворотному напрямку 0,6-10 МПа (6-10 bar, 87-10 psi)	430 l/min...540 l/min
Робоче середовище	Стиснене повітря відповідно до ISO 8573-1:2010 [7:4:4]
Примітка щодо робочого/пілотного середовища	Можлива робота з мастилом (потрібно для подальшої експлуатації)
Відповідність LABS	VDMA24364-B2-L
Температура зберігання	-10 °C...40 °C
Температура середовища	-10 °C...60 °C
Номінальний момент затягування	3.5 Nm
Допустимий номінальний моменту затягування	± 20 %
Вага продукту	19.5 g
Матеріальні ущільнення	NBR
Матеріал порожнистого гвинта	Кований алюмінієвий сплав Анодований
Матеріал звільняючого кільця	POM
Матеріал гвинта для регулювання	РА посилений
Матеріал поворотного з'єднання	Литий цинк