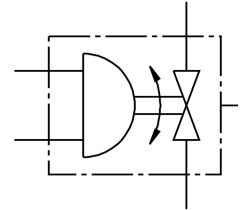


# Привід кульового крану VZPR-BPD-22-R112

Номер деталі: 540516

FESTO



## Технічні дані

Особливості	Значення
Конструкція	2-ходовий кульовий клапан Поворотний привід
Спосіб приведення в дію	електричний пневматичний
Положення монтажу	Будь-який
Тип кріплення	CNOMO 3 внутрішньою різьбою
Під'єднання технологічного клапана	Rp1 1/2
Індикатор положення перемикача	Напрямок ручки = Напрямок потоку
Номинальний розмір DN	40
Робочий тиск приводу	1 bar...8.4 bar
Номинальний тиск арматури PN	25
Температура середовища	-20 °C...150 °C
Температура навколишнього середовища	-20 °C...80 °C
Відповідність LABS	VDMA 24364 Зона III
Вага продукту	3800 g
Клас корозійної стійкості (CRC)	1 - низький опір корозії