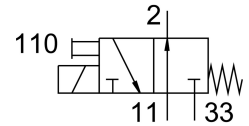
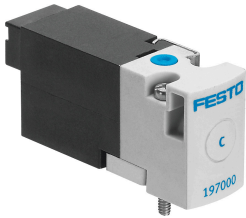


Пневморозподільник MHA1-M1LN-3/20-0,6-NC

Номер деталі: 540440

FESTO



Технічні дані

Особливості	Значення
Функція клапана	3/2 відкритий моностабільний
Спосіб приведення в дію	електричний
Ширина	10 mm 10 mm
Стандартна номінальна витрата	10 l/min
Пневматичне робоче з'єднання	Монтажна плита
Робоча напруга	24 V DC
Робочий тиск	0 МПа...0.6 МПа 0 bar...6 bar 0 psi...87 psi
Конструкція	Сідловий клапан зі зворотною пружиною
Тип скидання	Пружина механічна
Ступінь захисту	IP40
Дозвіл	c UL us - Recognized (OL)
Орган сертифікації	UL MH19482
Номінальний розмір	0.7 mm
Вихлопна функція	З можливістю дроселювання
Спосіб ущільнення	М'який
Положення монтажу	Будь-який
Допоміжне ручне керування	З блокуванням Без фіксації
Тип контролю	прямий
Напрямок потоку	Не реверсивні
Ідентифікація позиції клапана	Знак
Перекриття	негативне перекривання
Примітка щодо процедури примусової перевірки	Частота перемикачів не менше 1 на тиждень
Відображення стану сигналу	LED
Максимальна частота перемикачів	20 Hz
Час відключення	4 ms
Час увімкнення	4 ms
Робочий цикл	100%
Споживання електроенергії	1.1 W

Особливості	Значення
Характеристики котушки	24 V DC: 1,1 W
Допустимі коливання напруги	+/- 10 %
Робоче середовище	Стиснене повітря відповідно до ISO 8573-1:2010 [7:4:4]
Примітка щодо робочого/пілотного середовища	Можлива робота з мастилом (потрібно для подальшої експлуатації)
Стійкість до вібрації	Тестування стійкості під час транспортування при вібраціях 2-го рівня інтенсивності відповідно до FN 942017-4 та EN 60068-2-6
Ударостійкість	Шокове випробування з рівнем інтенсивності 2 відповідно до FN 942017-5 та EN 60068-2-27
Клас корозійної стійкості (CRC)	2 - помірний вплив корозії
Відповідність LABS	VDMA24364-B2-L
Температура зберігання	-20 °C...60 °C
Температура середовища	-5 °C...40 °C
Температура навколишнього середовища	-5 °C...40 °C
Вага продукту	11 g
Електричне підключення	Роз'єм
Тип кріплення	На плиті з наскрізним отвором
Пневматичний порт 11	Монтажна плита
Пневматичне з'єднання 2	Монтажна плита
Пневматичне під'єднання 33	Монтажна плита
Інформація про матеріали	Відповідно до RoHS
Матеріальні ущільнення	FPM HNBR NBR
Матеріал корпусу	PA-посилений PPS посилений