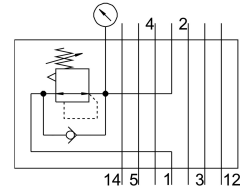
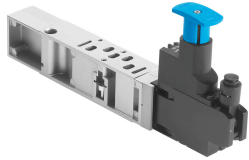


Плита регулятора VABF-S4-2-R1C2-C-6

Номер деталі: 540151

FESTO



Технічні дані

| Особливості | Значення |
|---|---|
| Ширина | 18 mm |
| На підставі норм | ISO 15407-2 |
| Положення монтажу | Будь-який |
| Функція регулятора | постійний тиск на виході 3 вторинним вихлопом |
| Додатковий манометр | Можливий |
| Робочий тиск | 0.6 MPa 6 bar |
| Діапазон регулювання тиску | 0.05 MPa...0.6 MPa 0.5 bar...6 bar 7.25 psi...87 psi |
| Тиск на вході 1 | 0.5 bar...10 bar |
| Знак CE (див. декларацію про відповідність) | Відповідно до директиви ЄС щодо низьковольтного обладнання |
| Знак UKCA (див. Декларацію відповідності) | Згідно з правилами Великобританії щодо електрообладнання |
| Робоче середовище | Стиснене повітря відповідно до ISO 8573-1:2010 [7:4:4] |
| Примітка щодо робочого/пілотного середовища | Можлива робота з мастилом (потрібно для подальшої експлуатації) |
| Клас корозійної стійкості (CRC) | 0 - відсутність корозійного напруження |
| Відповідність LABS | VDMA24364-B1/B2-L |
| Ступінь захисту | IP65 NEMA 4 |
| Середовище пілота | Стиснене повітря згідно ISO 8573-1:2010 [7:4:4] |
| Температура навколишнього середовища | -5 °C...50 °C |
| Вага продукту | 350 g |
| Тип кріплення, багаторівнева конструкція | На колекторній плиті на індивідуальну плиту |
| Підключення манометра | За допомогою кріпильного хомута |
| Матеріал панелі управління | PA |
| Матеріал корпусу контролера | Алюміній литий під тиском |