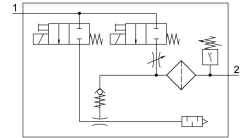


Генератор вакууму OVEM-05-H-B-QO-CE-N-1P

Номер деталі: 540021

FESTO



Технічні дані

Особливості	Значення
Номінальний розмір сопла Лавалю	0.45 mm
Ширина	20 mm
Тип глушника	Відкритий
Положення монтажу	Будь-який
Характеристики ежектора	Високий вакуум За замовчуванням
Ступінь фільтрації	40 µm
Допоміжне ручне керування	Без фіксації
Інтегрована функція	Імпульсний електричний ежекторний клапан Дросель Електричний відсічний клапан Фільтр Зворотній клапан Глушник відкритий Вакуумний перемикач
Конструкція	Модульний
Захист від короткого замикання	Так
Величина вимірювання	Відносний тиск
Основи вимірювання	п'єзорезистивний
Функція комутаційного елемента	N/O контакт
Функція перемикачання	Блок порівняння порогового значення Поріг з фіксованим гістерезисом
Функція клапана	Закритий
Захист від зворотної полярності	для всіх електричних підключень
Двійковий ввід за стандартом	IEC 61131-2
Тип дисплея	LED
Параметри налаштування	Teach-In
Індикатор положення перемикача	LED
Індикація стану перемикачання	Оптичний
Діапазон встановлення порогового значення	-1 bar...0 bar
Робочий тиск	2 bar...8 bar
Робочий тиск для максимального вакууму	5.1 bar
Максимальний вакуум	93 %
Номінальний робочий тиск	6 bar

Особливості	Значення
Максимальний об'єм всмоктування відносно атмосфери	6 l/min
Час подачі повітря при номінальному робочому тиску	2 s
Діапазон робочої напруги постійного струму	20.4 V...27.6 V
Робочий цикл	100%
Індуктивний захисний контур	Адапований до катушок MZ, MY, ME
Напруга ізоляції	50 V
Струм холостого ходу	80 mA
Максимальний вихідний струм	100 mA
Залишковий струм	0.1 mA
Комутаційний вихід	PNP
Падіння напруги	1.5 V
Характеристики катушки	24 V DC: фаза низької напруги 0,3 Вт, фаза високої напруги 2,55 Вт
Стійкість до перевантажень	Наявне
Ступінь забруднення	3
Дозвіл	Знак RCM с UL us - Listed (OL)
Знак КС	КС-EMV
Знак CE (див. декларацію про відповідність)	Згідно директиви EU EMC
Знак UKCA (див. Декларацію відповідності)	Згідно з інструкціями Великобританії щодо EMC
Робоче середовище	Стиснене повітря відповідно до ISO 8573-1:2010 [7:4:4]
Примітка щодо робочого/пілотного середовища	Експлуатація з мастилом неможлива
Клас корозійної стійкості (CRC)	2 - помірний вплив корозії
Відповідність LABS	VDMA 24364 Зона III
Температура середовища	0 °C...50 °C
Відносна вологість	5 - 85 %
Рівень звуку при номінальному робочому тиску	51 dB(A)
Ступінь захисту	IP65 III
Температура навколишнього середовища	0 °C...50 °C
Максимальний момент дотягування	0,8 Nm з внутрішньою різьбою 2,5 Nm з наскрізним отвором
Вага продукту	315 g
Діапазон вимірювання тиску	-1 bar...0 bar
Точність у ±% FS	0.5 %FS
Гістерезис	0.02 bar
Повторюваність, значення перемикання FS	0.6 %
Комутація логічних входів	PNP (позитивне перемикання)
Електричне підключення	5-pin M12x1 Роз'єм
Тип кріплення	з наскрізним отвором З внутрішньою різьбою За допомогою аксесуарів
Пневматичний порт 1	QS-6
Пневматичний порт 3	Інтегрований глушник
Приєднання вакууму	QS-6
Інформація про матеріали	Відповідно до RoHS
Матеріальні ущільнення	NBR
Матеріал уловлюючої насадки	POM
Матеріал фільтра	Тканина РА Спечена сталь
Матеріал корпусу фільтра	РА-посилений
Матеріал корпусу	Алюміній литий під тиском РА-посилений
Матеріал гвинта для регулювання	Сталь

Особливості	Значення
Матеріал глушника	Кований алюмінієвий сплав Піна PU
Матеріал гвинтів	Сталь
Матеріал корпусу роз'єму	Нікельована латунь
Матеріал штекерних контактів	Латунь, позолочена
Матеріал шпильки	Сталь
Матеріал випускного сопла	Кований алюмінієвий сплав
Матеріал клавіш	РА-посилений
Матеріал гвинтового з'єднання	Нікельована латунь