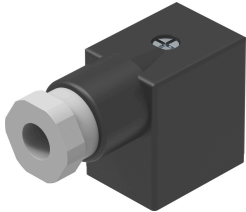


Роз'єм MSSD-F-M16

Номер деталі: 539710

FESTO



Технічні дані

Особливості	Значення
Частота підключення	50
Кабельна розетка	Кутовий
Зверніть увагу на вихід кабелю	Поворотний на 180°
Вага продукту	35 g
Електропідключення 1, проєкт	Прямокутний
Електричне підключення 1, тип підключення	Розетка
Електропідключення 1, технологія підключення	Схема підключення форма В за промисловим стандартом 11 мм
Електричне підключення 1, кількість контактів/жил	3
Електричне підключення 1, тип кріплення	на електромагнітному клапані з центральним гвинтом М3
Електричне підключення 2, технологія підключення	Гвинтова клемма
Діапазон робочої напруги постійного струму	0 V...250 V
Діапазон робочої напруги змінного струму	0 V...250 V
Струмове навантаження при 40 °С	6 A
Стойкість до стрибків напруги	2 kV
Під'єднання захисного заземлення	Наявне
Кабельний роз'єм	M16x1,5
Діаметр кабелю	6 mm...8 mm
Номінальний переріз провідника	0.75 mm ²
Ступінь захисту	IP65
Примітка щодо ступеня захисту	в змонтованому стані
Температура навколишнього середовища	-20 °C...115 °C
Відповідність LABS	VDMA24364-B2-L
Інформація про матеріали	Відповідно до RoHS
Ступінь забруднення	3
Клас корозійної стійкості (CRC)	1 - низький опір корозії
Матеріал корпусу	РА-посилений
Кольор корпусу	Чорний
Матеріальні ущільнення	HNBR