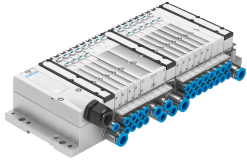


Пневмоострів MPA-MPM-VI

Номер деталі: 539105

FESTO



Технічні дані

Особливості	Значення
Електричний контроль	Мільтипін
Тип пневмоострову	32
Робоче середовище	Стиснене повітря відповідно до ISO 8573-1:2010 [7:4:4]
Примітка щодо робочого/пілотного середовища	Можлива робота з мастилом (потрібно для подальшої експлуатації)
Температура середовища	-5 °C...50 °C
Температура навколишнього середовища	-5 °C...50 °C -5°C ≤ Ta ≤ +50°C
Температура зберігання	-20 °C...40 °C
Відносна вологість	Макимум 90% при 40 °C
Ступінь захисту	IP67
Клас корозійної стійкості (CRC)	1 - низький опір корозії
Робочий тиск	-0.09 МПа...1 МПа -0.9 bar...10 bar
Пілотний тиск	0.3 МПа...0.8 МПа 3 bar...8 bar
Відповідність LABS	VDMA24364-B1/B2-L
Знак CE (див. декларацію про відповідність)	Згідно директиви EU EMC Згідно директиви EC RoHS
Знак UKCA (див. Декларацію відповідності)	Згідно з інструкціями Великобританії щодо EMC згідно UK EX Vorschriften Відповідно до правил RoHS Великобританії
Знак KC	KC-EMV
Дозвіл	Знак RCM с UL us - Recognized (OL)
Захист від вибуху	Зона 1 (UKEX) Зона 2 (ATEX) Зона 21 (UKEX)
ATEX-категорія, газ	II 3G
Сертифікація ATEX за межами ЄС	EPL Db (GB) EPL Gb (GB)
Тип захисту Ex для газу	Ex ec IIC T4 Gc X
Інформація про матеріали	Відповідно до RoHS
Конструкція пневмоострова	Модульні, змішані розміри клапанів
Максимальна кількість мість для певморозподільників	24

Особливості	Значення
Максимальна кількість зон тиску	7
Спосіб приведення в дію	електричний
Функція клапана	2/2 закритий моностабільний 2x3/2 закритий моностабільний 2x пневморозподільники 3/2 2x3/2 відкритий/закритий моностабільний 3/2 закритий моностабільний 3/2 відкритий моностабільний 5/2 бістабільний 5/2 моностабільний 5/3, з подачею живлення 5/3 вихлоп 5/3 закритий
Конструкція	поршневий золотник Сідловий клапан зі зворотною пружиною
Розмір клапана	10 mm 14 mm 20 mm
Контроль подачі повітря	Зовнішній Внутрішнє
Максимальний нормальний номінальний потік	360 л/хв при 10 mm 550 л/хв при 14 mm 700 l/min при 20 mm
Придатність для вакууму	Так
Пневматичне робоче з'єднання	M7 G1/8 QS-4 QS-6 QS-8 QS-3/16 QS-1/4 QS-5/16
Відображення стану сигналу	LED
Номінальна робоча напруга постійного струму	24 V
Допустимі коливання напруги	+/- 25 %