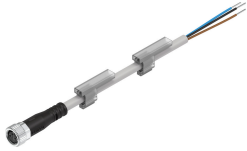


# З'єднувальна лінія NEBU-

Номер деталі: 539052

FESTO



## Технічні дані

Особливості	Значення
На підставі норм	EN 61076-2-104
Відповідає стандарту	Кольори проводів та номери з'єднань відповідно до EN 60947-5-2 EN 61076-2-101 EN 61076-2-104
Захист від вибуху	Зверніть увагу на інформацію в сертифікаті Зона 2 (ATEX) Зона 22 (ATEX)
Індикатор готовності	LED зелений
Індикація стану перемикаччя	Світлодіод LED жовтий Для нормально відкритих контактів NPN для PNP, нормально відкритий
Маркування кабеля	Без тримача позначки З 2-ма тримачами табличок з описом
Вага продукту	22 г...835 г
Електричне підключення 1, функція	Сторона польового пристрою
Електропідключення 1, проект	Круглий
Електричне підключення 1, тип підключення	Розетка кабель
Електричне підключення 1, кабельна розетка	Пряма Кутовий Кутове, регулюється з кроком 15°
Електропідключення 1, технологія підключення	M12x1 A-кодування згідно до EN 61076-2-101 M8x1 A-кодування згідно до EN 61076-2-104 Відкритий кінець
Електричне підключення 1, кількість контактів/жил	3 ...8
Електричне підключення 1, використані контакти/жили	2 ...5
Електричне підключення 1, тип кріплення	Фіксація гвинтом
Електричне підключення 2, функція	Сторона управління
Електропідключення 2, проект	Круглий
Електричне підключення 2, тип підключення	кабель Роз'єм
Електричне підключення 2, кабельна розетка	пряма Кутовий
Електричне підключення 2, технологія підключення	M12x1 A-кодування згідно до EN 61076-2-101 M8x1 A-кодування згідно до EN 61076-2-104 відкритий кінець

Особливості	Значення
Електричне підключення 2, кількість полюсів/проводів	3 ...8
Електричне підключення 2, використані піни/проводи	2 ...5
Електропідключення 2, тип кріплення	Фіксація гвинтом
Діапазон робочої напруги постійного струму	0 V...250 V
Діапазон робочої напруги змінного струму	0 V...250 V
Струмове навантаження при 40 °C	3 A...4 A
Стійкість до стрибків напруги	0.8 kV...2.5 kV
Довжина кабелю	0.1 m...30 m
Властивості кабелю	Basic Стандарт підходить для енергетичних ланцюгів Підходить для роботів
Лінійка умов випробувань	Міцність при вигині: за стандартом Festo Умови тестування за запитом Енергетичний ланцюг: > 5 мільйонів циклів, радіус вигину 75 мм
Діаметр кабелю	4.5 mm...7 mm
Допуск діаметра кабелю	± 0,1 mm
Склад кабелю	2 x 0,25 mm <sup>2</sup> 3 x 0,25 mm <sup>2</sup> 4 x 0,25 mm <sup>2</sup> 5 x 0,25 mm <sup>2</sup> 5 x 1 mm <sup>2</sup>
Номінальний переріз провідника	0.25 mm <sup>2</sup> ...1 mm <sup>2</sup>
Ступінь захисту	IP65 IP68 IP69K
Примітка щодо ступеня захисту	в змонтованому стані
Особливі властивості	Маслостійкий
Температура навколишнього середовища	-25 °C...80 °C
Температура навколишнього середовища з рухомим кабелем	-5 °C...80 °C
Знак CE (див. декларацію про відповідність)	Відповідно до директиви ЄС щодо низьковольтного обладнання Згідно директиви ЄС RoHS
Знак UKCA (див. Декларацію відповідності)	Відповідно до правил RoHS Великобританії Згідно з правилами Великобританії щодо електрообладнання
Відповідність LABS	VDMA24364-B2-L
Інформація про матеріали	Відповідно до RoHS Без галогенів Не містить ефіру фосфорної кислоти
Ступінь забруднення	3
Клас корозійної стійкості (CRC)	2 - помірний вплив корозії
Матеріал оболонки кабелю	PVC TPE-U (PUR)
Колір оболонки кабелю	Сірий
Матеріал корпусу	TPE-U (PUR)
Кольор корпусу	Чорний
Матеріал гвинтового фіксатора	Нікельована латунь
Матеріальні ущільнення	NBR
Матеріал штекерних контактів	Позолочений мідний сплав
Матеріал ізоляційного рукава	PP