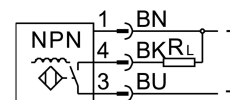
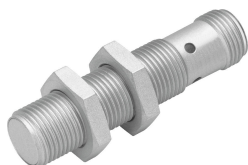


# Безконтактний вимикач SIEF-M12B-NS-S-L-WA

Номер деталі: 538298

FESTO



## Технічні дані

Особливості	Значення
Конструкція	круглий
Відповідає стандарту	EN60947-5-2
Дозвіл	Знак RCM с UL us - Listed (OL)
Знак CE (див. декларацію про відповідність)	Згідно директиви EU EMC
Основи вимірювання	індуктивний
Номинальна відстань переключення	3 mm
Гарантована відстань перемикачання	2.43 mm
Коефіцієнти зниження	Алюміній = 1,0 Нержавіюча сталь Ст 18/8 = 1,0 Мідь = 1,0 Латунь = 1,0 Сталь Ст 37 = 1,0
Температура навколишнього середовища	-30 °C...85 °C
Повторюваність	0.06 mm
Комутаційний вихід	NPN
Функція комутаційного елемента	N/O контакт
Гістерезис	0.09 mm...0.45 mm
Максимальна частота комутації DC	3000 Hz
Максимальний вихідний струм	200 mA
Падіння напруги	1.8 V
Захист від короткого замикання	синхронування
Діапазон робочої напруги постійного струму	10 V...30 V
Залишкова пульсація	10 %
Струм холостого ходу	15 mA
Захист від зворотної полярності	для всіх електричних підключень
Електричне підключення	3-pin Fixcon M12x1 Роз'єм
Розмір	M12
Тип кріплення	3 контргайкою
Момент дотягування	7 Nm
Тип установки	Датчик на рівні з поверхнею

Особливості	Значення
Вага продукту	26 g
Матеріал корпусу	Латунь РВТ Покритий PTFE
Індикація стану перемикання	Світлодіод LED жовтий
Ступінь захисту	IP67
Стійкість до магнітних полів	постійне і змінне магнітне поле
Клас корозійної стійкості (CRC)	0 - відсутність корозійного напруження
Вибір додаткової інформації про датчик	з коефіцієнтом зменшення 1 - стійкий до магнітного поля
Електричний вихід	NPN
Вибір версії датчика	WA стійкий до зварювальних бризок