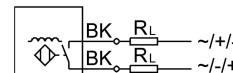
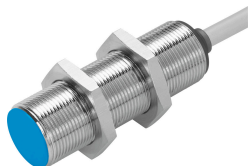


Безконтактний вимикач SIED-M18B-ZS-K-L

Номер деталі: 538280

FESTO



Технічні дані

Особливості	Значення
Конструкція	круглий
Відповідає стандарту	EN60947-5-2
Дозвіл	Знак RCM с UL us - Listed (OL)
Знак CE (див. декларацію про відповідність)	Згідно директиви EU EMC Відповідно до директиви ЄС щодо низьковольтного обладнання
Основи вимірювання	індуктивний
Номінальна відстань переключення	5 mm
Гарантована відстань перемикачання	4.05 mm
Коефіцієнти зниження	Алюміній = 0,4 Нержавіюча сталь St 18/8 = 0,7 Мідь = 0,3 Латунь = 0,4 Сталь Ст 37 = 1,0
Температура навколишнього середовища	-25 °C...85 °C
Повторюваність	0.15 mm
Комутаційний вихід	безконтактний 2-х провідний
Функція комутаційного елемента	N/O контакт
Гістерезис	0.04 mm...1.15 mm
Максимальна частота комутації DC	490 Hz
Максимальна частота перемикачання AC	25 Hz
Максимальний вихідний струм	300 mA
Падіння напруги	8 V
Мінімальний струм навантаження	5 mA
Захист від короткого замикання	ні
Діапазон робочої напруги змінного струму	20 V...265 V
Діапазон робочої напруги постійного струму	20 V...320 V
Частота мережі	50 Hz
Струм холостого ходу	1.5 mA
Захист від зворотної полярності	для всіх електричних підключень
Електричне підключення	2-х жильний кабель
Довжина кабелю	2.5 m

Особливості	Значення
Матеріал оболонки кабелю	TPE-U (PUR)
Матеріал ізоляційного рукава	PVC
Розмір	M18
Тип кріплення	З контргайкою
Момент дотягування	30 Nm
Тип установки	Датчик на рівні з поверхнею
Вага продукту	110 g
Матеріал корпусу	Латунь РА Нікельований
Індикація стану перемикачання	Світлодіод LED жовтий
Температура навколишнього середовища з рухомим кабелем	-5 °C...50 °C
Ступінь захисту	IP67
Клас корозійної стійкості (CRC)	1 - низький опір корозії
Відповідність LABS	VDMA24364-B2-L
Вибір додаткової інформації про давач	Для постійної та змінної напруги
Електричний вихід	безконтактний 2-х провідний
Вибір версії датчика	Стандартна