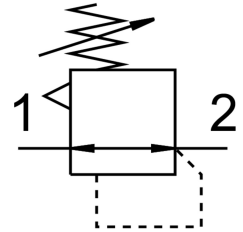


Прецизійний регулятор тиску MS6-LRP-1/2-D7-A8

Номер деталі: 538026

FESTO



Технічні дані

| Особливості | Значення |
|---|--|
| Розмір | 6 |
| Модельний ряд | РС |
| Захист від спрацювання | Поворотна ручка з фіксацією |
| Положення монтажу | Будь-який |
| Конструкція | Прецизійний мембранний регулятор з пілотним керуванням |
| Функція регулятора | постійний тиск на виході З вторинним вихлопом |
| манометр | Підготовлено для G1/8 |
| Робочий тиск | 0.1 МПа...1.4 МПа 1 bar...14 bar |
| Діапазон регулювання тиску | 0.1 bar...12 bar |
| Максимальний гистерезис тиску | 0.02 bar |
| Потік на вторинному вихлопі | 900 l/min |
| Стандартна номінальна витрата | 5000 l/min |
| Робоче середовище | Стиснене повітря відповідно до ISO 8573-1:2010 [7:4:4] Інертні гази |
| Примітка щодо робочого/пілотного середовища | Експлуатація з мастилом неможлива |
| Клас корозійної стійкості (CRC) | 2 - помірний вплив корозії |
| Відповідність LABS | VDMA24364-B1/B2-L |
| Температура зберігання | -10 °C...60 °C |
| Температура середовища | -10 °C...60 °C |
| Температура навколишнього середовища | -10 °C...60 °C |
| Вага продукту | 1000 g |
| Тип кріплення | за бажанням: Монтаж на передній панелі Монтаж в лінію За допомогою аксесуарів |
| Пневматичний порт 1 | G1/2 |
| Пневматичне з'єднання 2 | G1/2 |
| Пневматичний порт 3 | G1/4 |
| Інформація про матеріали | Відповідно до RoHS |

| Особливості | Значення |
|------------------------|-----------------|
| Матеріальні ущільнення | NBR |
| Матеріал корпусу | Алюміній |