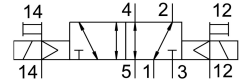
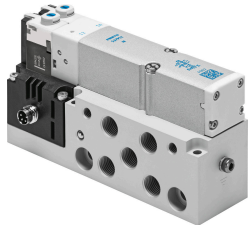


Пневморозподільник VMPA2-M1H-J-S-G1/8-PI

Номер деталі: 537973

FESTO



Технічні дані

| Особливості | Значення |
|---|---|
| Функція клапана | 5/2 бістабільний |
| Спосіб приведення в дію | електричний |
| Розмір клапана | 20 mm |
| Стандартна номінальна витрата | 700 l/min |
| Пневматичне робоче з'єднання | G1/8 |
| Робоча напруга | 24 V DC |
| Робочий тиск | -0.09 MPa...1 MPa -0.9 bar...10 bar |
| Конструкція | поршневий золотник |
| Дозвіл | c UL us - Recognized (OL) |
| Знак CE (див. декларацію про відповідність) | Згідно директиви EU EMC Згідно директиви EC RoHS |
| Знак UKCA (див. Декларацію відповідності) | Згідно з інструкціями Великобританії щодо EMC Відповідно до правил RoHS Великобританії |
| Ступінь захисту | IP65 в змонтованому стані згідно IEC 60529 |
| Вихлопна функція | З можливістю дроселювання |
| Спосіб ущільнення | М'який |
| Положення монтажу | Будь-який |
| Допоміжне ручне керування | З блокуванням Без фіксації |
| Тип контролю | Пілот |
| Контроль подачі повітря | Зовнішній |
| Напрямок потоку | Реверсивний |
| Перекриття | Позитивне перекриття |
| Відображення стану сигналу | Так |
| Пілотний тиск | 0.3 MPa...0.8 MPa 3 bar...8 bar |
| Придатність для вакууму | Так |
| Нормальна номінальна витрата з QS-8 | 670 l/min |
| Час увімкнення | 9 ms |
| Час перемикання | 22 ms |

| Особливості | Значення |
|--|---|
| Максимальний позитивний тестовий імпульс із сигналом 0 | 400 µs |
| Максимальний негативний тестовий імпульс з 1 сигналом | 900 µs |
| Допустимі коливання напруги | +/- 25 % |
| Робоче середовище | Стиснене повітря відповідно до ISO 8573-1:2010 [7:4:4] |
| Примітка щодо робочого/пілотного середовища | Можлива робота з мастилом (потрібно для подальшої експлуатації) |
| Стійкість до вібрації | Тестування стійкості під час транспортування при вібраціях 2-го рівня інтенсивності відповідно до FN 942017-4 та EN 60068-2-6 |
| Ударостійкість | Шокове випробування з рівнем інтенсивності 2 відповідно до FN 942017-5 та EN 60068-2-27 |
| Клас корозійної стійкості (CRC) | 1 - низький опір корозії |
| Відповідність LABS | VDMA24364-B1/B2-L |
| Температура зберігання | -20 °C...40 °C |
| Температура середовища | -5 °C...50 °C |
| Відносна вологість | Макимум 90% при 40 °C |
| Температура навколишнього середовища | -5 °C...50 °C |
| Максимальний момент дотягування для кріплення клапана | 0.65 Nm |
| Вага продукту | 325 g |
| Електричне підключення | 4-pin M8x1 Роз'єм згідно EN 60947-5-2 |
| Тип кріплення | з наскрізним отвором |
| Підключення пілотного повітря 12/14 | M5 |
| Під'єднання вихлопу пілотного повітря 82/84 | M5 |
| Пневматичний порт 1 | G1/8 |
| Пневматичне з'єднання 2 | G1/8 |
| Пневматичний порт 3 | G1/8 |
| Пневматичне з'єднання 4 | G1/8 |
| Пневматичне з'єднання 5 | G1/8 |
| Інформація про матеріали | Відповідно до RoHS |
| Матеріальні ущільнення | NBR |
| Матеріал корпусу | Алюміній литий під тиском |