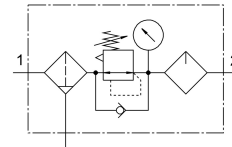


# Блок підготовки повітря FRC-1/4-DB-7-5M-MINI

Номер деталі: 537658

FESTO



## Технічні дані

| Особливості                          | Значення   |
|--------------------------------------|--|
| Розмір                               | Mini   |
| Ширина                               | 88 mm  |
| Модельний ряд                        | DB   |
| Захист від спрацювання               | Поворотна ручка з фіксацією  |
| Положення монтажу                    | по вертикалі +/- 5°  |
| Відведення конденсату                | Відкручується вручну   |
| Конструкція                          | Фільтр-регулятор-мастило   |
| Ступінь фільтрації                   | 5 µm   |
| Функція регулятора                   | З вторинним вихлопом з функцією зворотного потоку  |
| манометр                             | з манометром   |
| Робочий тиск                         | 0.15 MPa...1 MPa<br>1.5 bar...10 bar   |
| Діапазон регулювання тиску           | 0.5 bar...7 bar  |
| Максимальний гістерезис тиску        | 0.5 bar  |
| Стандартна номінальна витрата        | 550 l/min  |
| Робоче середовище                    | Стиснене повітря згідно ISO 8573-1:2010 [-:-:-]<br>Інертні гази  |
| Схвалені мастила                     | Спеціальне масло Festo в ємності 1 літр<br>Код замовлення: 152 811 OFSW-32<br>ARAL Vitam GF 32<br>BP Energol HLP 32<br>ESSO Nuto H 32<br>MOBIL DTE 24<br>SHELL Tellus Oil DO 32<br>Діапазон в'язкості 32 мм <sup>2</sup> /с при 40°C<br>Діапазон в'язкості 32 мм <sup>2</sup> /с (cSt) при 40 °C |
| Клас корозійної стійкості (CRC)      | 1 - низький опір корозії   |
| Відповідність LABS                   | VDMA24364-B1/B2-L  |
| Клас чистоти повітря на виході       | Стиснене повітря згідно ISO 8573-1:2010 [6:8:-]<br>Інертні гази  |
| Температура середовища               | -5 °C...50 °C  |
| В'язкість мастила                    | ISO VG 32  |
| Температура навколишнього середовища | -5 °C...50 °C  |
| Вага продукту                        | 300 g  |

| Особливості               | Значення  |
|---------------------------|---|
| Тип кріплення             | за бажанням:<br>Монтаж в лінію<br>з наскрізним отвором<br>З кронштейном |
| Підключення манометра     | G1/8  |
| Пневматичний порт 1       | G1/4  |
| Пневматичне з'єднання 2   | G1/4  |
| Матеріальні ущільнення    | NBR   |
| Матеріал поворотної ручки | POM   |
| Матеріал фільтра          | PE  |
| Матеріал корпусу          | PA-посилений  |
| Матеріал ємності          | PC  |