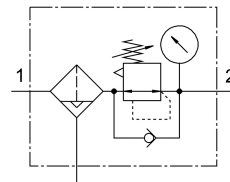


# Фільтр-регулятор MS12-LFR-G-D7-EUV-LD-AS

Номер деталі: 537149

FESTO



## Технічні дані

Особливості	Значення
Розмір	12
Модельний ряд	РС
Захист від спрацювання	Поворотна ручка з фіксацією зачіняється за допомогою аксесуарів
Положення монтажу	по вертикалі +/- 5°
Ступінь фільтрації	40 µm
Відведення конденсату	Повністю автоматичний ручне, без фіксації
Конструкція	Фільтр-регулятор з манометром Спечений фільтр з центробіжним сепаратором з відведенням конденсату З вторинним вихлопом Модульний Мембранний регулятор тиску з пілотним керуванням
Максимальна об'єм конденсату	400 см <sup>3</sup>
Функція регулятора	постійний тиск на виході з попередньою компенсацією З вторинним вихлопом з функцією зворотного потоку
Кришка контейнера	вбудований у вигляді металевої ємності
манометр	з манометром
Робочий тиск	2 bar...12 bar
Діапазон регулювання тиску	0.5 bar...12 bar
Максимальний гістерезис тиску	0.4 bar
Потік на вторинному вихлопі	500 l/min
Стандартна номінальна витрата	12000 l/min...17000 l/min
Робоче середовище	Стиснене повітря згідно ISO 8573-1:2010 [7:4:-] Інертні гази
Клас корозійної стійкості (CRC)	2 - помірний вплив корозії
Відповідність LABS	VDMA24364-B1/B2-L
Температура зберігання	-10 °C...60 °C
Клас чистоти повітря на виході	Стиснене повітря відповідно до ISO 8573-1:2010 [7:4:4]
Температура середовища	5 °C...60 °C
Температура навколишнього середовища	5 °C...60 °C

Особливості	Значення
Вага продукту	7000 g
Тип кріплення	за бажанням: Монтаж в лінію З кронштейном
Пневматичний порт 1	внутріш.
Пневматичне з'єднання 2	внутріш.
Матеріал покриття	РА
Матеріал підкладки	РОМ
Матеріал тримача фільтра	РОМ
Матеріал оглядового вікна металевої чаші	РС
Матеріал панелі управління	РА-посилений РОМ
Матеріальні ущільнення	NBR
Матеріал пружин	Пружинна сталь
Матеріал фільтра	спечена бронза
Матеріал корпусу	Алюміній литий під тиском
Матеріал мембрана	NBR
Матеріал ємності	Кований алюмінієвий сплав
Матеріал сепаратора	РОМ
Матеріал штока клапану	Кований алюмінієвий сплав NBR Високолегована нержавіюча сталь
Матеріал диска стабілізації	РОМ