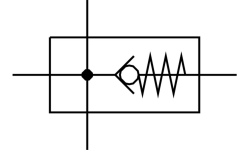


# Модуль розгалуження MS6N-FRM-3/8-I

Номер деталі: 536978

FESTO



## Технічні дані

Особливості	Значення
Положення монтажу	Будь-який
Конструкція	Модуль розгалуження 3 функцією зворотного клапана
Робочий тиск	0 bar...20 bar
Стандартна номінальна витрата у напрямку основного потоку 1->2	5500 l/min
Стандартна номінальна витрата, вихід зверху	2900 l/min
Вихід стандартної номінальної витрати вниз	3200 l/min
Діапазон робочої напруги змінного струму	0 V...250 V
Діапазон робочої напруги постійного струму	0 V...125 V
Робоче середовище	Стиснене повітря відповідно до ISO 8573-1:2010 [7:4:4] Інертні гази
Примітка щодо робочого/пілотного середовища	Можлива робота з мастилом (потрібно для подальшої експлуатації)
Клас корозійної стійкості (CRC)	2 - помірний вплив корозії
Відповідність LABS	VDMA24364-B1/B2-L
Температура зберігання	-10 °C...60 °C
Допуск до харчової промисловості	див. розширену інформацію про матеріал
Температура середовища	-10 °C...60 °C
Температура навколишнього середовища	-10 °C...60 °C
Вага продукту	400 g
Пневматичний порт 1	3/8 NPT
Пневматичне з'єднання 2	3/8 NPT
Пневматичний порт 3	1/2 NPT
Пневматичне з'єднання 4	1/2 NPT
Інформація про матеріали	Відповідно до RoHS
Матеріал корпусу	Алюміній литий під тиском