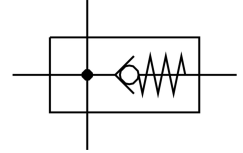


Модуль розгалуження MS4N-FRM-1/4-I

Номер деталі: 536976

FESTO



Технічні дані

| Особливості | Значення |
|--|--|
| Положення монтажу | Будь-який |
| Конструкція | Модуль розгалуження З функцією зворотного клапана |
| Робочий тиск | 0 bar...10 bar |
| Стандартна номінальна витрата у напрямку основного потоку 1->2 | 1750 l/min |
| Стандартна номінальна витрата, вихід зверху | 500 l/min |
| Вихід стандартної номінальної витрати внизу | 500 l/min |
| Робоче середовище | Стиснене повітря відповідно до ISO 8573-1:2010 [7:4:4] Інертні гази |
| Примітка щодо робочого/пілотного середовища | Можлива робота з мастилом (потрібно для подальшої експлуатації) |
| Клас корозійної стійкості (CRC) | 2 - помірний вплив корозії |
| Відповідність LABS | VDMA24364-B1/B2-L |
| Температура зберігання | -10 °C...60 °C |
| Допуск до харчової промисловості | див. розширену інформацію про матеріал |
| Температура середовища | -10 °C...60 °C |
| Температура навколишнього середовища | -10 °C...60 °C |
| Вага продукту | 160 g |
| Пневматичний порт 1 | 1/4 NPT |
| Пневматичне з'єднання 2 | 1/4 NPT |
| Пневматичний порт 3 | 1/4 NPT |
| Пневматичне з'єднання 4 | 1/4 NPT |
| Інформація про матеріали | Відповідно до RoHS |
| Матеріал корпусу | Алюміній литий під тиском |