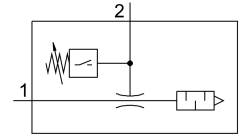
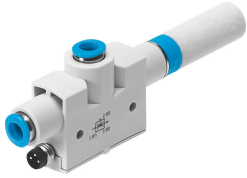


Генератор вакууму VN-10-L-T4-PQ2-VQ2-O1-P

Номер деталі: 536806

FESTO



Технічні дані

Особливості	Значення
Номінальний розмір сопла Лавалю	0.95 mm
Ширина	16 mm
Тип глушника	Відкритий
Положення монтажу	Будь-який
Характеристики ежектора	Високий об'ємний потік всмоктування За замовчуванням
Інтегрована функція	Давач тиску Глушник відкритий
Конструкція	Форма T
Захист від короткого замикання	синхронування
Величина вимірювання	Відносний тиск
Основи вимірювання	п'єзорезистивний
Метод вимірювання	відносний
Функція комутаційного елемента	N/O контакт
Функція перемикаччя	Блок порівняння порогового значення Поріг з фіксованим гістерезисом
Захист від зворотної полярності	для всіх електричних підключень
Тип дисплея	LED
Встановлення порогів діапазону	-100 kPa...0 kPa
Параметри налаштування	Teach-In
Індикація стану перемикаччя	LED
Діапазон встановлення порогового значення	-1 bar...0 bar
Діапазон встановлення порогових значень	-14.5 psi...0 psi
Робочий тиск для максимальної швидкості всмоктування	0.5 MPa 5 bar
Робочий тиск для максимального об'єму всмоктування	72.5 psi
Робочий тиск	0.1 MPa...0.8 MPa 1 bar...8 bar 14.5 psi...116 psi
Номінальний робочий тиск	0.6 MPa 6 bar 87 psi
Максимальний об'єм всмоктування відносно атмосфери	41.5 l/min
Час відключення	4 ms

Особливості	Значення
Час увімкнення	4 ms
Діапазон робочої напруги постійного струму	15 V...30 V
Індуктивний захисний контур	Адаптований до котушок MZ, MY, ME
Максимальний вихідний струм	100 mA
Залишковий струм	0.3 mA
Залишкова пульсація	10 %
Комутаційний вихід	PNP
Падіння напруги	1.5 V
Стійкість до перевантажень	Наявне
Дозвіл	Знак RCM
Знак КС	КС-EMV
Знак CE (див. декларацію про відповідність)	Згідно директиви EU EMC
Знак UKCA (див. Декларацію відповідності)	Згідно з інструкціями Великобританії щодо EMC
Робоче середовище	Стиснене повітря відповідно до ISO 8573-1:2010 [7:4:4]
Примітка щодо робочого/пілотного середовища	Експлуатація з мастилом неможлива
Клас корозійної стійкості (CRC)	1 - низький опір корозії
Відповідність LABS	VDMA24364-B1/B2-L
Температура середовища	0 °C...60 °C
Рекомендація щодо очищення	Мильна вода
Рівень звуку при номінальному робочому тиску	66 dB(A)
Ступінь захисту	IP40
Температура навколишнього середовища	0 °C...50 °C
Максимальний момент дотягування	0.6 Nm
Діапазон вимірювання тиску	-100 kPa...0 kPa -1 bar...0 bar -14.5 psi...0 psi
Вага продукту	36 g
Точність у ±% FS	1.5 %FS
Гістерезис в ± % FS	2 %FS
Довготривалий дрефт	±0,5% FS макс.
Температурний коефіцієнт точки перемикання	0.05 %/K
Електричне підключення	3-pin M8
Тип кріплення	з наскрізним отвором
Пневматичний порт 1	QS-6
Пневматичний порт 3	Глушник відкритий
Приєднання вакууму	QS-6
Матеріальні ущільнення	NBR
Матеріал уловлюючої насадки	POM
Матеріал корпусу	POM посилений
Матеріал оптоволоконного кабеля	PC
Матеріал глушника	PE
Матеріал корпусу роз'єму	Латунь РА Хромований та нікельований
Матеріал випускного сопла	Кований алюмінієвий сплав
Матеріал клавіш	POM
Матеріал гвинтового з'єднання	Латунь нікельований