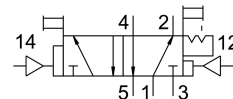
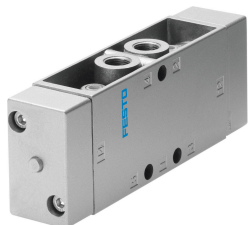


Пневматичний розподільник JDH-5-1/4-EX

Номер деталі: 536039

FESTO



Технічні дані

| Особливості | Значення |
|---|--|
| Функція клапана | 5/2 бістабільна домінантна |
| Спосіб приведення в дію | пневматичний |
| Ширина | 30.5 mm 32 mm |
| Стандартна номінальна витрата | 1100 l/min |
| Пневматичне робоче з'єднання | G1/4 |
| Робочий тиск | 0 МПа...0.8 МПа 0 bar...8 bar |
| Конструкція | Дискове сідло |
| Ступінь захисту | IP65 |
| Знак CE (див. декларацію про відповідність) | Відповідно до директиви ЄС про вибухозахист (ATEX) |
| Знак UKCA (див. Декларацію відповідності) | згідно UK EX Vorschriften |
| ATEX-категорія, газ | II 2G |
| ATEX-категорія: пил | II 2D |
| Тип захисту Ex для газу | Ex h IIC T4 Gb |
| Тип, вибухозахисту Ex , пил | Ex h IIIC T130°C Db |
| Температура навколишнього середовища | -10°C ≤ Ta ≤ +60°C -10 °C...60 °C |
| Сертифікація ATEX за межами ЄС | EPL Db (GB) EPL Gb (GB) |
| Номінальний розмір | 7 mm |
| Вихлопна функція | З можливістю дроселювання |
| Спосіб ущільнення | М'який |
| Положення монтажу | Будь-який |
| Тип контролю | прямий |
| Контроль подачі повітря | Зовнішній |
| Напрямок потоку | Не реверсивні |
| Перекриття | негативне перекривання |
| Пілотний тиск | 0.23 МПа...1 МПа 2.3 bar...10 bar |
| Максимальна частота перемикань | 12 Hz |
| Час перемикання | 12 ms |

| Особливості | Значення |
|---|---|
| Захист від вибуху | Зона 1 (ATEX) Зона 1 (UKEX) Зона 2 (ATEX) Зона 21 (ATEX) Зона 21 (UKEX) Зона 22 (ATEX) |
| Робоче середовище | Стиснене повітря відповідно до ISO 8573-1:2010 [7:4:4] |
| Примітка щодо робочого/пілотного середовища | Можлива робота з мастилом (потрібно для подальшої експлуатації) |
| Клас корозійної стійкості (CRC) | 1 - низький опір корозії |
| Відповідність LABS | VDMA24364-B1/B2-L |
| Температура зберігання | -20 °C...60 °C |
| Температура середовища | -10 °C...60 °C |
| Вага продукту | 330 g |
| Тип кріплення | за бажанням: на мотнажній плиті з наскрізним отвором |
| Під'єднання вентиляційного отвору | M5 |
| Підключення пілотного повітря 12 | G1/8 |
| Під'єднання пілотного повітря 14 | G1/8 |
| Пневматичний порт 1 | G1/4 |
| Пневматичне з'єднання 2 | G1/4 |
| Пневматичний порт 3 | G1/4 |
| Пневматичне з'єднання 4 | G1/4 |
| Пневматичне з'єднання 5 | G1/4 |
| Інформація про матеріали | Відповідно до RoHS |
| Матеріальні ущільнення | NBR TPE-U (PU) |
| Матеріал корпусу | Алюміній литий під тиском |