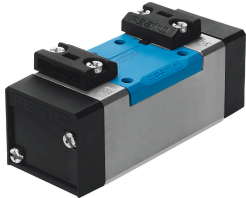


Пневматичний розподільник VL-5/3E-D-1-C-EX

Номер деталі: 536022

FESTO



Технічні дані

Особливості	Значення
Функція клапана	5/3 вихлоп
Спосіб приведення в дію	пневматичний
Ширина	42 mm 43 mm
Стандартна номінальна витрата	1200 l/min
Пневматичне робоче з'єднання	Монтажна плита розмір 1 згідно ISO 5599-1 G1/4
Робочий тиск	-0.9 bar...16 bar
Конструкція	поршневий золотник
Тип скидання	Пружина механічна
Знак CE (див. декларацію про відповідність)	Відповідно до директиви ЄС про вибухозахист (ATEX)
Знак UKCA (див. Декларацію відповідності)	згідно UK EX Vorschriften
ATEX-категорія, газ	II 2G
ATEX-категорія: пил	II 2D
Тип захисту Ex для газу	Ex h IIC T4 Gb
Тип, вибухозахисту Ex , пил	Ex h IIIC T130°C Db
Температура навколишнього середовища	-10°C ≤ Ta ≤ +60°C -10 °C...60 °C
Сертифікація ATEX за межами ЄС	EPL Db (Gb) EPL Gb (Gb)
Номінальний розмір	8 mm
Вихлопна функція	З можливістю дроселювання
Спосіб ущільнення	М'який
Положення монтажу	Будь-який
Відповідає стандарту	ISO 5599-1
Допоміжне ручне керування	Немає
ISO код	108
Тип контролю	прямий
Напрямок потоку	Реверсивний
Перекриття	Позитивне перекриття
Пілотний тиск	3 bar...16 bar
Час відключення	45 ms

Особливості	Значення
Час увімкнення	7 ms
Захист від вибуху	Зона 1 (ATEX) Зона 1 (UKEX) Зона 2 (ATEX) Зона 21 (ATEX) Зона 21 (UKEX) Зона 22 (ATEX)
Робоче середовище	Стиснене повітря відповідно до ISO 8573-1:2010 [7:4:4]
Примітка щодо робочого/пілотного середовища	Можлива робота з мастилом (потрібно для подальшої експлуатації)
Стійкість до вібрації	Транспортне випробування з рівнем складності 1 відповідно до FN 942017-4 та EN 60068-2-6
Ударостійкість	Шокове випробування з рівнем інтенсивності 2 відповідно до FN 942017-5 та EN 60068-2-27
Відповідність LABS	VDMA24364-B1/B2-L
Температура середовища	-10 °C...60 °C
Рівень шуму	85 dB(A)
Середовище пілота	Стиснене повітря згідно ISO 8573-1:2010 [7:4:4]
Вага продукту	320 g
Тип кріплення	На плиті з наскрізним отвором
Підключення пілотного повітря 12	Монтажна плита розмір 1 згідно ISO 5599-1
Під'єднання пілотного повітря 14	Монтажна плита розмір 1 згідно ISO 5599-1
Пневматичний порт 1	Розмір монтажною плити 1 відповідно до ISO 5599-1
Пневматичне з'єднання 2	Монтажна плита розмір 1 згідно ISO 5599-1
Пневматичний порт 3	Монтажна плита розмір 1 згідно ISO 5599-1
Пневматичне з'єднання 4	Монтажна плита розмір 1 згідно ISO 5599-1
Пневматичне з'єднання 5	Монтажна плита розмір 1 згідно ISO 5599-1
Інформація про матеріали	Відповідно до RoHS
Матеріальні ущільнення	HNBR NBR
Матеріал корпусу	Алюміній литий під тиском