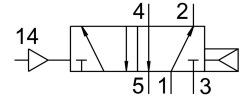
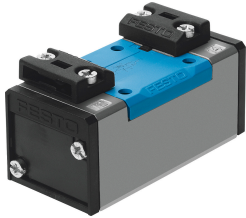


# Пневматичний розподільник VL-5/2-D-2-C-EX

Номер деталі: 536008

FESTO



## Технічні дані

| Особливості                                 | Значення   |
|---|--|
| Функція клапана                             | 5/2 моностабільний                                 |
| Спосіб приведення в дію                     | пневматичний                                       |
| Ширина                                      | 54 mm<br>56 mm                                     |
| Стандартна номінальна витрата               | 2300 l/min   |
| Пневматичне робоче з'єднання                | Монтажна плита розмір 2 згідно ISO 5599-1<br>G3/8  |
| Робочий тиск                                | 0.2 МПа...1.6 МПа<br>2 bar...16 bar                |
| Конструкція                                 | поршневий золотник                                 |
| Тип скидання                                | пневматична пружина                                |
| Знак CE (див. декларацію про відповідність) | Відповідно до директиви ЄС про вибухозахист (ATEX) |
| Знак UKCA (див. Декларацію відповідності)   | згідно UK EX Vorschriften                          |
| ATEX-категорія, газ                         | II 2G  |
| ATEX-категорія: пил                         | II 2D  |
| Тип захисту Ex для газу                     | Ex h IIC T4 Gb                                     |
| Тип, вибухозахисту Ex, пил                  | Ex h IIIC T130°C Db                                |
| Температура навколишнього середовища        | -10°C ≤ Ta ≤ +60°C<br>-10 °C...60 °C               |
| Сертифікація ATEX за межами ЄС              | EPL Db (GB)<br>EPL Gb (GB)                         |
| Номінальний розмір                          | 11.5 mm  |
| Вихлопна функція                            | З можливістю дроселювання                          |
| Спосіб ущільнення                           | М'який   |
| Положення монтажу                           | Будь-який  |
| Відповідає стандарту                        | ISO 5599-1   |
| Допоміжне ручне керування                   | Немає  |
| ISO код                                     | 202  |
| Тип контролю                                | прямий   |
| Напрямок потоку                             | Не реверсивні                                      |
| Перекриття                                  | Позитивне перекриття                               |
| Пілотний тиск                               | 2 bar...16 bar                                     |
| Час відключення                             | 39 ms  |

| Особливості                                 | Значення  |
|---|---|
| Час увімкнення                              | 23 ms   |
| Захист від вибуху                           | Зона 1 (ATEX)<br>Зона 1 (UKEX)<br>Зона 2 (ATEX)<br>Зона 21 (ATEX)<br>Зона 21 (UKEX)<br>Зона 22 (ATEX) |
| Робоче середовище                           | Стиснене повітря відповідно до ISO 8573-1:2010 [7:4:4]  |
| Примітка щодо робочого/пілотного середовища | Можлива робота з мастилом (потрібно для подальшої експлуатації)                                       |
| Стійкість до вібрації                       | Транспортне випробування з рівнем складності 1 відповідно до FN 942017-4 та EN 60068-2-6              |
| Ударостійкість                              | Шокове випробування з рівнем інтенсивності 2 відповідно до FN 942017-5 та EN 60068-2-27               |
| Відповідність LABS                          | VDMA24364-B1/B2-L   |
| Температура середовища                      | -10 °C...60 °C  |
| Рівень шуму                                 | 85 dB(A)  |
| Середовище пілота                           | Стиснене повітря згідно ISO 8573-1:2010 [7:4:4]   |
| Вага продукту                               | 550 g   |
| Тип кріплення                               | На плиті<br>з наскрізним отвором і гвинтом  |
| Під'єднання пілотного повітря 14            | Розмір монтажної плити 2 відповідно до ISO 5599-1   |
| Пневматичний порт 1                         | Монтажна плита розмір 2 згідно ISO 5599-1   |
| Пневматичне з'єднання 2                     | Монтажна плита розмір 2 згідно ISO 5599-1   |
| Пневматичний порт 3                         | Розмір монтажної плити 2 відповідно до ISO 5599-1   |
| Пневматичне з'єднання 4                     | Монтажна плита розмір 2 згідно ISO 5599-1   |
| Пневматичне з'єднання 5                     | Монтажна плита розмір 2 згідно ISO 5599-1   |
| Інформація про матеріали                    | Відповідно до RoHS  |
| Матеріальні ущільнення                      | HNBR<br>NBR   |
| Матеріал корпусу                            | Алюміній литий під тиском   |