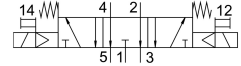
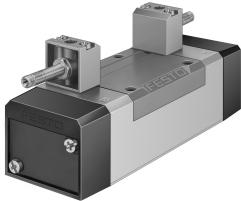


Пневморозподільник MFH-5/3E-D-3-C-EX

Номер деталі: 535977

FESTO



Технічні дані

Особливості	Значення
Функція клапана	5/3 вихлоп
Спосіб приведення в дію	електричний
Ширина	65 mm 71 mm
Стандартна номінальна витрата	4600 l/min
Пневматичне робоче з'єднання	Монтажна плита розмір 3 згідно ISO 5599-1 G1/2
Робоча напруга	Через електромагнітну котушку, замовляється окремо
Робочий тиск	0.3 МПа...1 МПа 3 bar...10 bar
Конструкція	поршневий золотник
Тип скидання	Пружина механічна
Знак CE (див. декларацію про відповідність)	Відповідно до директиви ЄС про вибухозахист (ATEX)
Знак UKCA (див. Декларацію відповідності)	згідно UK EX Vorschriften
ATEX-категорія, газ	II 2G
ATEX-категорія: пил	II 2D
Тип захисту Ex для газу	Ex h IIC T4 Gb
Тип, вибухозахисту Ex , пил	Ex h IIIC T105°C Db
Температура навколишнього середовища	-5°C ≤ Ta ≤ +40°C -5 °C...40 °C
Сертифікація ATEX за межами ЄС	EPL Db (GB) EPL Gb (GB)
Ступінь захисту	IP65
Номінальний розмір	14.5 mm
Вихлопна функція	З можливістю дроселювання
Спосіб ущільнення	М'який
Положення монтажу	Будь-який
Відповідає стандарту	ISO 5599-1
Допоміжне ручне керування	з аксесуарами фіксування Без фіксації
ISO код	357
Тип контролю	Пілот
Контроль подачі повітря	Внутрішнє

Особливості	Значення
Напрямок потоку	Не реверсивні
Перекрыття	Позитивне перекрыття
Час відключення	78 ms
Час увімкнення	37 ms
Максимальний позитивний тестовий імпульс із сигналом 0	2200 µs
Максимальний негативний тестовий імпульс з 1 сигналом	3700 µs
Захист від вибуху	Зона 1 (ATEX) Зона 1 (UKEX) Зона 2 (ATEX) Зона 21 (ATEX) Зона 21 (UKEX) Зона 22 (ATEX)
Робоче середовище	Стиснене повітря відповідно до ISO 8573-1:2010 [7:4:4]
Примітка щодо робочого/пілотного середовища	Можлива робота з мастилом (потрібно для подальшої експлуатації)
Стійкість до вібрації	Транспортне випробування з рівнем складності 1 відповідно до FN 942017-4 та EN 60068-2-6
Ударостійкість	Шокове випробування з рівнем інтенсивності 2 відповідно до FN 942017-5 та EN 60068-2-27
Відповідність LABS	VDMA24364-B1/B2-L
Температура середовища	-10 °C...60 °C
Рівень шуму	85 dB(A)
Вага продукту	1040 g
Електричне підключення	через котушку типу F, замовляється окремо
Тип кріплення	На плиті з наскрізним отвором і гвинтом
Під'єднання витяжного повітря пілота 82	M5
Під'єднання витяжного повітря пілота 84	M5
Пневматичний порт 1	Монтажна плита розмір 3 згідно ISO 5599-1
Пневматичне з'єднання 2	Монтажна плита розмір 3 згідно ISO 5599-1
Пневматичний порт 3	Монтажна плита розмір 3 згідно ISO 5599-1
Пневматичне з'єднання 4	Розмір монтажною плити 3 відповідно до ISO 5599-1
Пневматичне з'єднання 5	Монтажна плита розмір 3 згідно ISO 5599-1
Інформація про матеріали	Відповідно до RoHS
Матеріальні ущільнення	HNBR NBR
Матеріал корпусу	Алюміній литий під тиском