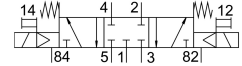
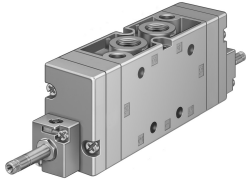


Пневморозподільник MFH-5/3G-3/8-B-EX

Номер деталі: 535938

FESTO



Технічні дані

| Особливості | Значення |
|---|--|
| Функція клапана | 5/3 закритий |
| Спосіб приведення в дію | електричний |
| Ширина | 40 mm 41 mm |
| Стандартна номінальна витрата | 2200 l/min |
| Пневматичне робоче з'єднання | G3/8 |
| Робочий тиск | 0.3 МПа...1 МПа 3 bar...10 bar |
| Конструкція | поршневий золотник |
| Тип скидання | Пружина механічна |
| Знак CE (див. декларацію про відповідність) | Відповідно до директиви ЄС про вибухозахист (ATEX) |
| Сертифікація ATEX за межами ЄС | EPL Db (GB) EPL Gb (GB) |
| Знак UKCA (див. Декларацію відповідності) | згідно UK EX Vorschriften |
| ATEX-категорія, газ | II 2G |
| ATEX-категорія: пил | II 2D |
| Тип захисту Ex для газу | Ex h IIC T4 Gb |
| Тип, вибухозахисту Ex, пил | Ex h IIIC T130°C Db |
| Температура навколишнього середовища | -5°C ≤ Ta ≤ +40°C -5 °C...40 °C |
| Ступінь захисту | IP65 |
| Номінальний розмір | 12 mm |
| Вихлопна функція | З можливістю дроселювання |
| Спосіб ущільнення | М'який |
| Положення монтажу | Будь-який |
| Допоміжне ручне керування | Без фіксації |
| Тип контролю | Пілот |
| Контроль подачі повітря | Внутрішнє |
| Напрямок потоку | Не реверсивні |
| Перекриття | Позитивне перекриття |
| Максимальна частота перемикачів | 3 Hz |
| Час відключення | 96 ms |

| Особливості | Значення |
|--|---|
| Час увімкнення | 20 ms |
| Час перемикання | 54 ms |
| Максимальний позитивний тестовий імпульс із сигналом 0 | 2200 µs |
| Максимальний негативний тестовий імпульс з 1 сигналом | 3700 µs |
| Захист від вибуху | Зона 1 (ATEX) Зона 1 (UKEX) Зона 2 (ATEX) Зона 21 (ATEX) Зона 21 (UKEX) Зона 22 (ATEX) |
| Робоче середовище | Стиснене повітря відповідно до ISO 8573-1:2010 [7:4:4] |
| Примітка щодо робочого/пілотного середовища | Можлива робота з мастилом (потрібно для подальшої експлуатації) |
| Клас корозійної стійкості (CRC) | 1 - низький опір корозії |
| Відповідність LABS | VDMA24364-B1/B2-L |
| Температура зберігання | -40 °C...60 °C |
| Температура середовища | -5 °C...40 °C |
| Вага продукту | 1000 g |
| Електричне підключення | через котушку типу F, замовляється окремо |
| Тип кріплення | з наскрізним отвором |
| Під'єднання витяжного повітря пілота 82 | M5 |
| Під'єднання витяжного повітря пілота 84 | M5 |
| Пневматичний порт 1 | G3/8 |
| Пневматичне з'єднання 2 | G3/8 |
| Пневматичний порт 3 | G3/8 |
| Пневматичне з'єднання 4 | G3/8 |
| Пневматичне з'єднання 5 | G3/8 |
| Інформація про матеріали | Відповідно до RoHS |
| Матеріальні ущільнення | NBR |
| Матеріал корпусу | Алюміній литий під тиском |