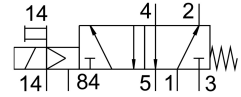
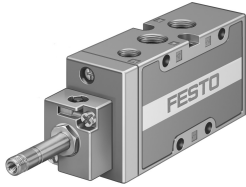


Пневморозподільник MFH-5-1/4-S-B-EX

Номер деталі: 535925

FESTO



Технічні дані

Особливості	Значення
Функція клапана	5/2 моностабільний
Спосіб приведення в дію	електричний
Ширина	32 mm 33 mm
Стандартна номінальна витрата	1300 l/min
Пневматичне робоче з'єднання	G1/4
Робочий тиск	0 МПа...1 МПа 0 bar...10 bar
Конструкція	Дискове сідло
Тип скидання	Пружина механічна
Знак CE (див. декларацію про відповідність)	Відповідно до директиви ЄС про вибухозахист (ATEX)
Сертифікація ATEX за межами ЄС	EPL Db (GB) EPL Gb (GB)
Знак UKCA (див. Декларацію відповідності)	згідно UK EX Vorschriften
ATEX-категорія, газ	II 2G
ATEX-категорія: пил	II 2D
Тип захисту Ex для газу	Ex h IIC T4 Gb
Тип, вибухозахисту Ex, пил	Ex h IIIC T130°C Db
Температура навколишнього середовища	-5°C ≤ Ta ≤ +40°C -5 °C...40 °C
Ступінь захисту	IP65
Номінальний розмір	7 mm
Вихлопна функція	З можливістю дроселювання
Спосіб ущільнення	М'який
Положення монтажу	Будь-який
Допоміжне ручне керування	Без фіксації
Тип контролю	Пілот
Контроль подачі повітря	Зовнішній
Напрямок потоку	Не реверсивні
Перекриття	негативне перекривання
Пілотний тиск	0.15 МПа...0.8 МПа 1.5 bar...8 bar
b значення	0.29

Особливості	Значення
Значення С	5.5 l/sbar
Максимальна частота перемикачів	3 Hz
Час відключення	36 ms
Час увімкнення	12 ms
Максимальний позитивний тестовий імпульс із сигналом 0	2200 µs
Максимальний негативний тестовий імпульс з 1 сигналом	3700 µs
Захист від вибуху	Зона 1 (ATEX) Зона 1 (UKEX) Зона 2 (ATEX) Зона 21 (ATEX) Зона 21 (UKEX) Зона 22 (ATEX)
Робоче середовище	Стиснене повітря відповідно до ISO 8573-1:2010 [7:4:4]
Примітка щодо робочого/пілотного середовища	Можлива робота з мастилом (потрібно для подальшої експлуатації)
Клас корозійної стійкості (CRC)	1 - низький опір корозії
Відповідність LABS	VDMA24364-B1/B2-L
Температура зберігання	-40 °C...60 °C
Температура середовища	-10 °C...60 °C
Середовище пілота	Стиснене повітря згідно ISO 8573-1:2010 [7:4:4]
Вага продукту	300 g
Електричне підключення	через котушку типу F, замовляється окремо
Тип кріплення	з наскрізним отвором
Під'єднання витяжного повітря пілота 84	M5
Під'єднання пілотного повітря 14	G1/8
Пневматичний порт 1	G1/4
Пневматичне з'єднання 2	G1/4
Пневматичний порт 3	G1/4
Пневматичне з'єднання 4	G1/4
Пневматичне з'єднання 5	G1/4
Інформація про матеріали	Відповідно до RoHS
Матеріальні ущільнення	NBR TPE-U (PU)
Матеріал корпусу	Алюміній литий під тиском