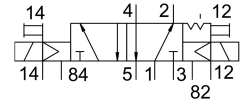
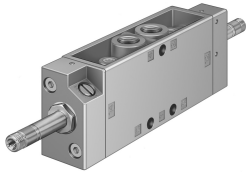


# Пневморозподільник JMFH-5-1/8-S-EX

Номер деталі: 535915

FESTO



## Технічні дані

| Особливості                                 | Значення   |
|---|--|
| Функція клапана                             | 5/2 бістабільний                                   |
| Спосіб приведення в дію                     | електричний  |
| Ширина                                      | 26 mm<br>27 mm                                     |
| Стандартна номінальна витрата               | 600 l/min  |
| Пневматичне робоче з'єднання                | G1/8   |
| Робоча напруга                              | Через електромагнітну котушку, замовляється окремо |
| Робочий тиск                                | 0 МПа...1 МПа<br>0 bar...10 bar                    |
| Конструкція                                 | Дискове сідло                                      |
| Знак CE (див. декларацію про відповідність) | Відповідно до директиви ЄС про вибухозахист (ATEX) |
| Сертифікація ATEX за межами ЄС              | EPL Db (Gb)<br>EPL Gb (Gb)                         |
| Знак UKCA (див. Декларацію відповідності)   | згідно UK EX Vorschriften                          |
| ATEX-категорія, газ                         | II 2G  |
| ATEX-категорія: пил                         | II 2D  |
| Тип захисту Ex для газу                     | Ex h IIC T4 Gb                                     |
| Тип, вибухозахисту Ex, пил                  | Ex h IIIC T130°C Db                                |
| Температура навколишнього середовища        | -5°C ≤ Ta ≤ +40°C<br>-5 °C...40 °C                 |
| Ступінь захисту                             | IP65   |
| Номінальний розмір                          | 5 mm   |
| Вихлопна функція                            | З можливістю дроселювання                          |
| Спосіб ущільнення                           | М'який   |
| Положення монтажу                           | Будь-який  |
| Допоміжне ручне керування                   | З блокуванням                                      |
| Тип контролю                                | Пілот  |
| Контроль подачі повітря                     | Зовнішній  |
| Напрямок потоку                             | Не реверсивні                                      |
| Перекриття                                  | негативне перекривання                             |
| Пілотний тиск                               | 0.12 МПа...0.8 МПа<br>1.2 bar...8 bar              |
| Максимальна частота перемикачів             | 25 Hz  |

| Особливості  | Значення  |
|--|---|
| Час перемикання  | 10 ms   |
| Максимальний позитивний тестовий імпульс із сигналом 0 | 2200 μs   |
| Максимальний негативний тестовий імпульс з 1 сигналом  | 3700 μs   |
| Характеристики котушки                                 | Див.: котушка, замовляється окремо  |
| Захист від вибуху                                      | Зона 1 (ATEX)<br>Зона 1 (UKEX)<br>Зона 2 (ATEX)<br>Зона 21 (ATEX)<br>Зона 21 (UKEX)<br>Зона 22 (ATEX) |
| Робоче середовище                                      | Стиснене повітря відповідно до ISO 8573-1:2010 [7:4:4]  |
| Примітка щодо робочого/пілотного середовища            | Можлива робота з мастилом (потрібно для подальшої експлуатації)                                       |
| Клас корозійної стійкості (CRC)                        | 1 - низький опір корозії  |
| Відповідність LABS                                     | VDMA24364-B1/B2-L   |
| Температура зберігання                                 | -20 °C...60 °C  |
| Температура середовища                                 | -5 °C...40 °C   |
| Середовище пілота                                      | Стиснене повітря згідно ISO 8573-1:2010 [7:4:4]   |
| Вага продукту  | 260 g   |
| Електричне підключення                                 | через котушку типу F, замовляється окремо   |
| Тип кріплення  | за бажанням:<br>На PR-рейці<br>з наскрізним отвором   |
| Під'єднання вентиляційного отвору                      | M5  |
| Під'єднання витяжного повітря пілота 82                | M5  |
| Під'єднання витяжного повітря пілота 84                | M5  |
| Підключення пілотного повітря 12                       | M5  |
| Під'єднання пілотного повітря 14                       | M5  |
| Пневматичний порт 1                                    | G1/8  |
| Пневматичне з'єднання 2                                | G1/8  |
| Пневматичний порт 3                                    | G1/8  |
| Пневматичне з'єднання 4                                | G1/8  |
| Пневматичне з'єднання 5                                | G1/8  |
| Інформація про матеріали                               | Відповідно до RoHS  |
| Матеріальні ущільнення                                 | NBR<br>TPE-U (PU)   |
| Матеріал корпусу                                       | Алюміній литий під тиском   |