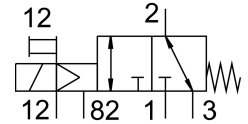
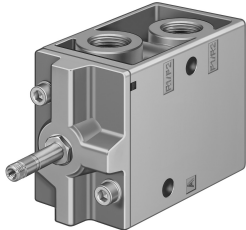


Пневморозподільник MFH-3-1/2-S-EX

Номер деталі: 535902

FESTO



Технічні дані

Особливості	Значення
Функція клапана	3/2 закритий моностабільний
Спосіб приведення в дію	електричний
Ширина	52 mm 69 mm
Стандартна номінальна витрата	3700 l/min
Пневматичне робоче з'єднання	G1/2
Робоча напруга	Через електромагнітну котушку, замовляється окремо
Робочий тиск	-0.095 МПа...1 МПа -0.95 bar...10 bar
Конструкція	Дискове сідло
Тип скидання	Пружина механічна
Знак CE (див. декларацію про відповідність)	Відповідно до директиви ЄС про вибухозахист (ATEX)
Сертифікація ATEX за межами ЄС	EPL Db (GB) EPL Gb (GB)
Знак UKCA (див. Декларацію відповідності)	згідно UK EX Vorschriften
ATEX-категорія, газ	II 2G
ATEX-категорія, пил	II 2D
Тип захисту Ex для газу	Ex h IIC T4 Gb
Тип, вибухозахисту Ex, пил	Ex h IIIC T130°C Db
Температура навколишнього середовища	-5°C ≤ Ta ≤ +40°C -5 °C...40 °C
Ступінь захисту	IP65
Номінальний розмір	14 mm
Вихлопна функція	З можливістю дроселювання
Спосіб ущільнення	М'який
Положення монтажу	Будь-який
Допоміжне ручне керування	З блокуванням
Тип контролю	Пілот
Контроль подачі повітря	Зовнішній
Напрямок потоку	Реверсивний
Перекриття	негативне перекривання
Пілотний тиск	0.1 МПа...0.8 МПа 1 bar...8 bar

Особливості	Значення
b значення	0.3
Час відключення	90 ms
Час увімкнення	18 ms
Максимальний позитивний тестовий імпульс із сигналом 0	2200 µs
Максимальний негативний тестовий імпульс з 1 сигналом	3700 µs
Характеристики котушки	Див.: котушка, замовляється окремо
Захист від вибуху	Зона 1 (ATEX) Зона 1 (UKEX) Зона 2 (ATEX) Зона 21 (ATEX) Зона 21 (UKEX) Зона 22 (ATEX)
Робоче середовище	Стиснене повітря відповідно до ISO 8573-1:2010 [7:4:4]
Примітка щодо робочого/пілотного середовища	Можлива робота з мастилом (потрібно для подальшої експлуатації)
Клас корозійної стійкості (CRC)	1 - низький опір корозії
Відповідність LABS	VDMA24364-B1/B2-L
Температура зберігання	-20 °C...60 °C
Температура середовища	-5 °C...40 °C
Середовище пілота	Стиснене повітря згідно ISO 8573-1:2010 [7:4:4]
Вага продукту	1100 g
Електричне підключення	через котушку типу F, замовляється окремо
Тип кріплення	за бажанням: на мотнажній плиті з наскрізним отвором
Під'єднання вентиляційного отвору	M5
Під'єднання витяжного повітря пілота 82	M5
Підключення пілотного повітря 12	G1/8
Пневматичний порт 1	G1/2
Пневматичне з'єднання 2	G1/2
Пневматичний порт 3	G1/2
Інформація про матеріали	Відповідно до RoHS
Матеріальні ущільнення	NBR
Матеріал корпусу	Алюміній литий під тиском