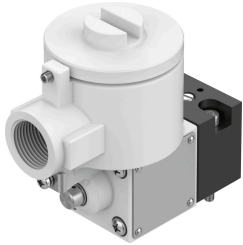


# Пілотний клапан MGXDH-3/2-1.2-230AC-EX

Номер деталі: 535617

FESTO



## Технічні дані

Особливості	Значення
Функція клапана	3/2 закритий моностабільний
Спосіб приведення в дію	електричний
Робочий тиск	-0.09 МПа...0.8 МПа -0.9 bar...8 bar -13.05 psi...116 psi
Конструкція	Відсічний клапан
Тип скидання	Пружина механічна
Знак CE (див. декларацію про відповідність)	Відповідно до директиви ЄС про вибухозахист (ATEX)
Сертифікація ATEX за межами ЄС	EPL DB (CN) EPL Db (IEC-EX) EPL Gb (CN) EPL Gb (IEC-EX)
Орган сертифікації	ATEX: CML 15 ATEX 1119X CCC Ex: 2020322307001701 IEC: IECEx CML 17.0147X
ATEX-категорія, газ	II 2G
ATEX-категорія: пил	II 2D
Тип захисту Ex для газу	ATEX: Ex db IIC T4 Gb CCC-Ex: Ex d IIC T3/T6 Gb
Тип, вибухозахисту Ex, пил	Ex tb IIC T135°C Db
Температура навколишнього середовища	ATEX: -65°C ≤ Ta ≤ +40°C CCC-Ex: -20°C ≤ Ta ≤ +40°C -20 °C...80 °C
Ступінь захисту	IP66
Допоміжне ручне керування	З блокуванням
Напрямок потоку	Не реверсивні
Робочий цикл	100%
Клас ізоляції	H
Характеристики котушки	230 V AC: 50/60 Hz, пускова потужність 10,0 VA, утримуюча потужність 6,0 VA
Допустимі коливання частоти	+/- 10 %

<b>Особливості</b>	<b>Значення</b>
Захист від вибуху	Зона 1 (ATEX) Зона 1 (CN) Зона 1 (IEC EX) Зона 2 (ATEX) Зона 21 (ATEX) Зона 21 (CN) Зона 21 (IEC EX) Зона 22 (ATEX)
Робоче середовище	Стиснене повітря відповідно до ISO 8573-1:2010 [7:4:4]
Примітка щодо робочого/пілотного середовища	Можлива робота з мастилом (потрібно для подальшої експлуатації)
Клас корозійної стійкості (CRC)	2 - помірний вплив корозії
Відповідність LABS	VDMA 24364 Зона III
Тип кріплення	CNOMO
Інформація про матеріали	Відповідно до RoHS