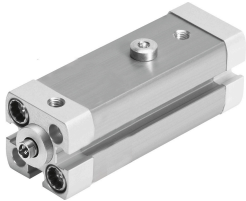


# Лінійно-поворотний затискач CLR-25-20-R-P-A-K11-R8

Номер деталі: 535485

FESTO



## Технічні дані

Особливості	Значення
Повний хід	33 mm
Ø поршня	25 mm
Різьба штока	M6
Кут повороту	90 deg +/- 3 deg
Хід затиску	20 mm
Демпфування	еластичні демпферні кільця/пластини з обох сторін
Положення монтажу	Будь-який
Конструкція	Поршень Шток поршня Профіль пневмоциліндра
Визначення положення	Для безконтактних давачів
Напрямок повороту	вправо
Варіанти	Захист від бризок зварювання Захист від пилу
Робочий тиск	2 bar...10 bar
Режим роботи	Двосторонньої дії
Робоче середовище	Стиснене повітря відповідно до ISO 8573-1:2010 [7:4:4]
Примітка щодо робочого/пілотного середовища	Можлива робота з мастилом (потрібно для подальшої експлуатації)
Клас корозійної стійкості (CRC)	2 - помірний вплив корозії
Відповідність LABS	VDMA24364-B2-L
Температура навколишнього середовища	-10 °C...80 °C
Ефективне зусилля затиску при 0,2 МПа (2 bar, 29 psi)	63 N
Ефективне зусилля затиску при 0,4 МПа (4 bar, 58 psi)	127 N
Ефективне зусилля затиску при 0,6 МПа (6 бар, 87 фунтів на квадратний дюйм)	188 N
Максимальний момент дотягування затискного пальцевого гвинта	12 Nm
Теоретична сила затиску при 0,6 МПа (6 bar, 87 psi)	227 N
Вага продукту	470 g
Тип кріплення	за бажанням: з наскрізним отвором З внутрішньою різьбою За допомогою аксесуарів
Пневматичне з'єднання	M5

<b>Особливості</b>	<b>Значення</b>
Матеріал зчищувача	PPS
Матеріал манжетних гвинтів	Сталь Оцинкований
Матеріал покриття	Кований алюмінієвий сплав з покриттям
Матеріальні ущільнення	NBR TPE-U (PU)
Матеріал корпусу	Кований алюмінієвий сплав Гладко анодований
Матеріал штока поршня	З покриттям високолегована нержавіюча сталь
Матеріал корпусу циліндра	Кований алюмінієвий сплав Гладкий анодований