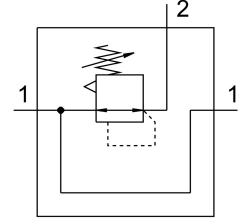
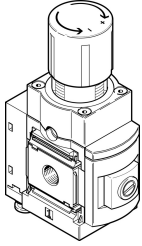


# Прецизійний регулятор тиску MS6-LRPB

Номер деталі: 535007

FESTO



## Технічні дані

Особливості	Значення
Розмір	6
Модельний ряд	PC
Захист від спрацювання	Поворотна ручка з фіксацією
Положення монтажу	Будь-який
Конструкція	Прецизійний мембранний регулятор з пілотним керуванням
Функція регулятора	постійний тиск на виході З вторинним вихлопом
манометр	G1/4 підготовлено Підготовлено для G1/8 з давачем тиску з манометром
Робочий тиск	0.1 МПа...1.4 МПа 1 bar...14 bar
Діапазон регулювання тиску	0.05 bar...12 bar
Максимальний гістерезис тиску	0.02 bar
Потік на вторинному вихлопі	220 l/min...900 l/min
Стандартна номінальна витрата	1600 l/min...5000 l/min
Дозвіл	c UL us - Recognized (OL)
Знак CE (див. декларацію про відповідність)	Відповідно до директиви ЄС про вибухозахист (ATEX)
Знак UKCA (див. Декларацію відповідності)	згідно UK EX Vorschriften
Сертифікація ATEX за межами ЄС	EPL Db (GB) EPL Gb (GB)
Захист від вибуху	Зона 1 (ATEX) Зона 1 (UKEX) Зона 2 (ATEX) Зона 21 (ATEX) Зона 21 (UKEX) Зона 22 (ATEX)
ATEX-категорія, газ	II 2G
ATEX-категорія: пил	II 2D
Тип захисту Ex для газу	Ex h IIC T6 Gb X
Тип, вибухозахисту Ex , пил	Ex h IIIC T60°C Db X

Особливості	Значення
Температура навколишнього середовища	-10°C ≤ Ta ≤ +60°C -10 °C...60 °C
Робоче середовище	Стиснене повітря відповідно до ISO 8573-1:2010 [7:4:4] Інертні гази
Примітка щодо робочого/пілотного середовища	Експлуатація з мастилом неможлива
Клас корозійної стійкості (CRC)	2 - помірний вплив корозії
Відповідність LABS	VDMA24364-B1/B2-L
Температура зберігання	-10 °C...60 °C
Температура середовища	-10 °C...60 °C
Вага продукту	1000 g
Тип кріплення	за бажанням: Монтаж на передній панелі Монтаж в лінію За допомогою аксесуарів
Підключення пілотного повітря 12	G1/8
Пневматичний порт 1	G1/2
Пневматичне з'єднання 2	G1/2
Пневматичний порт 3	G1/4
Інформація про матеріали	Відповідно до RoHS
Матеріальні ущільнення	NBR
Матеріал корпусу	Алюміній