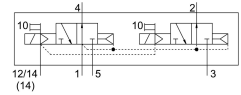
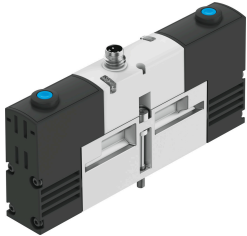


# Пневморозподільник VSVA-B-T32U-AZH-A2-1R2L

Номер деталі: 534782

FESTO



## Технічні дані

| Особливості                                 | Значення   |
|---|--|
| Функція клапана                             | 2x пневморозподільники 3/2   |
| Спосіб приведення в дію                     | електричний  |
| Ширина                                      | 18 mm  |
| Стандартна номінальна витрата               | 400 l/min  |
| Пневматичне робоче з'єднання                | Розмір монтажної плити 18 мм згідно ISO 15407-1<br>Розмір монтажної плити 02 згідно VDMA 24563 |
| Робоча напруга                              | 24 V DC  |
| Робочий тиск                                | 0.3 МПа...1 МПа<br>3 bar...10 bar  |
| Конструкція                                 | поршневий золотник   |
| Тип скидання                                | пневматична пружина  |
| Дозвіл                                      | C-Tick<br>с UL us - Recognized (OL)  |
| Знак CE (див. декларацію про відповідність) | Згідно директиви EU EMC  |
| Ступінь захисту                             | IP65   |
| Номінальний розмір                          | 5 mm   |
| Вихлопна функція                            | З можливістю дроселювання  |
| Спосіб ущільнення                           | М'який   |
| Положення монтажу                           | Будь-який  |
| Відповідає стандарту                        | ISO 15407-1<br>VDMA 24563  |
| Допоміжне ручне керування                   | Без фіксації   |
| Тип контролю                                | Пілот  |
| Контроль подачі повітря                     | Зовнішній  |
| Напрямок потоку                             | Не реверсивні  |
| Перекриття                                  | Позитивне перекриття   |
| Захист від зворотної полярності             | для всіх електричних підключень  |
| Додаткові функції                           | Зниження струму утримання<br>Безпечне відключення  |
| Відображення стану сигналу                  | LED  |
| Пілотний тиск                               | 0.3 МПа...0.8 МПа<br>3 bar...8 bar   |
| Швидкість потоку клапана                    | 600 l/min  |

| Особливості  | Значення  |
|--|---|
| Витрата клапана на індивідуальній плиті                | 450 l/min   |
| Швидкість потоку клапана, пневматично пов'язаний       | 400 l/min   |
| Час відключення  | 22 ms   |
| Час увімкнення   | 10 ms   |
| Діапазон робочої напруги постійного струму             | 21.6 V...26.4 V   |
| Робочий цикл   | 100%  |
| Максимальний позитивний тестовий імпульс із сигналом 0 | 500 $\mu$ s   |
| Максимальний негативний тестовий імпульс з 1 сигналом  | 500 $\mu$ s   |
| Характеристики котушки                                 | 24 V DC: фаза низького струму 1,0 Вт, фаза високого струму 2,4 Вт   |
| Робоче середовище                                      | Стиснене повітря відповідно до ISO 8573-1:2010 [7:4:4]  |
| Примітка щодо робочого/пілотного середовища            | Можлива робота з мастилом (потрібно для подальшої експлуатації)   |
| Стійкість до вібрації                                  | Тестування стійкості під час транспортування при вібраціях 2-го рівня інтенсивності відповідно до FN 942017-4 та EN 60068-2-6 |
| Ударостійкість   | Шокове випробування з рівнем інтенсивності 2 відповідно до FN 942017-5 та EN 60068-2-27                                       |
| Клас корозійної стійкості (CRC)                        | 2 - помірний вплив корозії  |
| Відповідність LABS                                     | VDMA24364-B1/B2-L   |
| Температура середовища                                 | -5 °C...50 °C   |
| Відносна вологість                                     | 0 - 90 %  |
| Захист від прямого і непрямого контакту                | PELV  |
| Температура навколишнього середовища                   | -5 °C...50 °C   |
| Максимальний момент дотягування для кріплення клапана  | 0.9 Nm...1.1 Nm   |
| Вага продукту  | 140 g   |
| Електричне підключення                                 | 4-pin<br>M8x1<br>Центральна вилка<br>кругла конструкція   |
| Тип кріплення  | На плиті  |
| Інформація про матеріали                               | Відповідно до RoHS  |