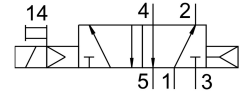
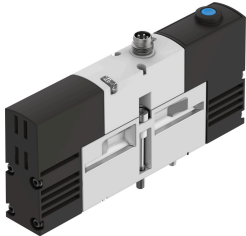


# Пневморозподільник VSVA-B-M52-AH-A2-1R2L

Номер деталі: 534774

FESTO



## Технічні дані

Особливості	Значення
Функція клапана	5/2 моностабільний
Спосіб приведення в дію	електричний
Ширина	18 mm
Стандартна номінальна витрата	550 l/min
Пневматичне робоче з'єднання	Розмір монтажної плити 18 мм згідно ISO 15407-1 Розмір монтажної плити 02 згідно VDMA 24563
Робоча напруга	24 V DC
Робочий тиск	0.3 MPa...0.8 MPa 3 bar...8 bar
Конструкція	поршневий золотник
Тип скидання	пневматична пружина
Дозвіл	C-Tick с UL us - Recognized (OL)
Знак CE (див. декларацію про відповідність)	Згідно директиви EU EMC
Знак UKCA (див. Декларацію відповідності)	Згідно з інструкціями Великобританії щодо EMC Відповідно до правил RoHS Великобританії
Ступінь захисту	IP65
Номінальний розмір	5 mm
Вихлопна функція	З можливістю дроселювання
Спосіб ущільнення	М'який
Положення монтажу	Будь-який
Відповідає стандарту	ISO 15407-1 VDMA 24563
Допоміжне ручне керування	Без фіксації
Тип контролю	Пілот
Контроль подачі повітря	Внутрішнє
Напрямок потоку	Не реверсивні
Перекриття	Позитивне перекриття
Захист від зворотної полярності	для всіх електричних підключень
Додаткові функції	Зниження струму утримання Безпечне відключення
Відображення стану сигналу	LED
Швидкість потоку клапана	750 l/min

Особливості	Значення
Витрата клапана на індивідуальній плиті	550 l/min
Швидкість потоку клапана, пневматично пов'язаний	550 l/min
Час відключення	25 ms
Час увімкнення	20 ms
Діапазон робочої напруги постійного струму	21.6 V...26.4 V
Робочий цикл	100%
Максимальний позитивний тестовий імпульс із сигналом 0	500 $\mu$ s
Максимальний негативний тестовий імпульс з 1 сигналом	500 $\mu$ s
Характеристики котушки	24 V DC: фаза низького струму 1,0 Вт, фаза високого струму 2,4 Вт
Робоче середовище	Стиснене повітря відповідно до ISO 8573-1:2010 [7:4:4]
Примітка щодо робочого/пілотного середовища	Можлива робота з мастилом (потрібно для подальшої експлуатації)
Стійкість до вібрації	Тестування стійкості під час транспортування при вібраціях 2-го рівня інтенсивності відповідно до FN 942017-4 та EN 60068-2-6
Ударостійкість	Шокове випробування з рівнем інтенсивності 2 відповідно до FN 942017-5 та EN 60068-2-27
Клас корозійної стійкості (CRC)	2 - помірний вплив корозії
Відповідність LABS	VDMA24364-B1/B2-L
Температура середовища	-5 °C...50 °C
Відносна вологість	0 - 90 %
Захист від прямого і непрямого контакту	PELV
Температура навколишнього середовища	-5 °C...50 °C
Максимальний момент дотягування для кріплення клапана	0.9 Nm...1.1 Nm
Вага продукту	140 g
Електричне підключення	4-pin M8x1 Центральна вилка кругла конструкція
Тип кріплення	На плиті
Інформація про матеріали	Відповідно до RoHS