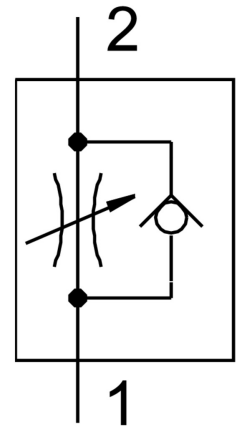


Дросель GR-QB-5/16-U

Номер деталі: 534683

FESTO



Технічні дані

Особливості	Значення
Функція клапана	Одностороннє дроселювання
Пневматичний порт 1	QB-5/16
Пневматичне з'єднання 2	QB-5/16
Спосіб приведення в дію	Вручну
Регульовальний елемент	Шлицевий гвинт
Тип кріплення	за бажанням: Монтаж в лінію з наскрізним отвором
Нормальний номінальний потік у напрямку дросельної заслінки	8 cfm
Нормальний номінальний потік у зворотному напрямку	5,7 cfm...8,1 cfm
Робочий тиск	-13,8 psi...116 psi
Температура навколишнього середовища	0 °C...60 °C
Матеріал корпусу	Посилений PBT
Положення монтажу	Будь-який
Нормальний потік у напрямку дросельної заслінки 0,6->0 МПа (6->0 bar, 87->0 psi)	13,5 cfm
Нормальний потік у зворотному напрямку 0,6->0 МПа (6->0 bar, 87->0 psi)	13,8 cfm...13,9 cfm
Робоче середовище	Стиснене повітря згідно ISO 8573-1:2010 [7:4:4]
Примітка щодо робочого/пілотного середовища	Можлива робота з мастилом (потрібно для подальшої експлуатації)
Відповідність LABS	VDMA 24364 Зона III
Температура середовища	32 °F...140 °F
Вага продукту	1206 oz
Матеріал цапфи з гвинтом	Латунь Нікельований

Особливості	Значення
Інформація про матеріали	Відповідно до RoHS
Матеріальні ущільнення	NBR
Матеріал звільняючого кільця	POM
Матеріал рифленої головки	Латунь Нікельований
Матеріал гвинта для регулювання	Латунь Нікельований